

Zalecenia do Programu Regionalnej Polityki Miejskiej Województwa Śląskiego – ograniczanie zagrożeń wynikających ze zmian klimatu

dr inż. arch. Justyna Gorgoń

Instytut Ekologii Terenów Uprzemysłowionych

WKUIA Katowice, 28 listopada 2019

Założenia wstępne- dokumenty

1. Spójność z Krajową Polityką Miejską i Strategicznym Planem Adaptacji dla sektorów i obszarów wrażliwych na zmiany klimatu do roku 2020 z perspektywą do roku 2030 oraz innymi aktami prawa (ustawami i rozporządzeniami).
2. Zgodność z celami głównymi i szczegółowymi europejskiej polityki spójności 2021-2027,
3. Relacje do Programu Działań Strategicznych Górnośląsko-Zagłębiowskiej Metropolii do roku 2022,
4. Uwzględnieniem systemowego Projektu Miejskich Planów Adaptacji do zmian klimatu w 44 największych miastach Polski (w województwie śląskim w 16 miastach)

Cele główne i szczegółowe europejskiej polityki spójności 2021-2027

- *Bardziej przyjazna dla środowiska niskoemisyjna Europa dzięki promowaniu czystej i sprawiedliwej transformacji energetyki, zielonej i błękitnej infrastruktury, gospodarki o obiegu zamkniętym, przystosowania się do zmiany klimatu oraz zapobiegania ryzyku i zarządzania ryzykiem.*
- wspieranie działań w zakresie **dostosowania do zmiany klimatu**, zapobiegania ryzyku i **odporności na klęski żywiołowe**;
- wspieranie zrównoważonej **gospodarki wodnej**;
- wspieranie przechodzenia na gospodarkę o obiegu zamkniętym;
- **wzmacnianie bioróżnorodności i rozwoju zielonej infrastruktury w środowisku miejskim oraz zmniejszanie zanieczyszczenia.**
-

Zagrożenia miejskie wynikające ze zmian klimatu (skala regionalna- obszary miejskie)

- **Opady**- podtopienia, powodzie rzeczne, powodzie miejskie,
- **Temperatura**- MWC, fale upałów, susza miejska, fale mrozów,
- **Wiatr**- uszkodzenia budynków, infrastruktury, zieleni wysokiej, okresy bezwietrzne.

Czynniki wpływające na podatność obszarów miejskich na skutki zmian klimatu:

- Liczba ludności oraz rozkład przestrzenny i gęstość zaludnienia, (grupy wrażliwe)
- **Złożoność funkcjonalna,**
- Silne nasycenie infrastrukturą techniczną,
- Wiele poziomów zarządzania,
- Kompetencje i stopień organizacji oraz gotowość do współpracy służb,
- Kondycja finansowa oraz umiejętność pozyskiwania środków dodatkowych,

Czynniki wzmacniające wrażliwość obszarów miejskich województwa śląskiego na skutki zmian klimatu

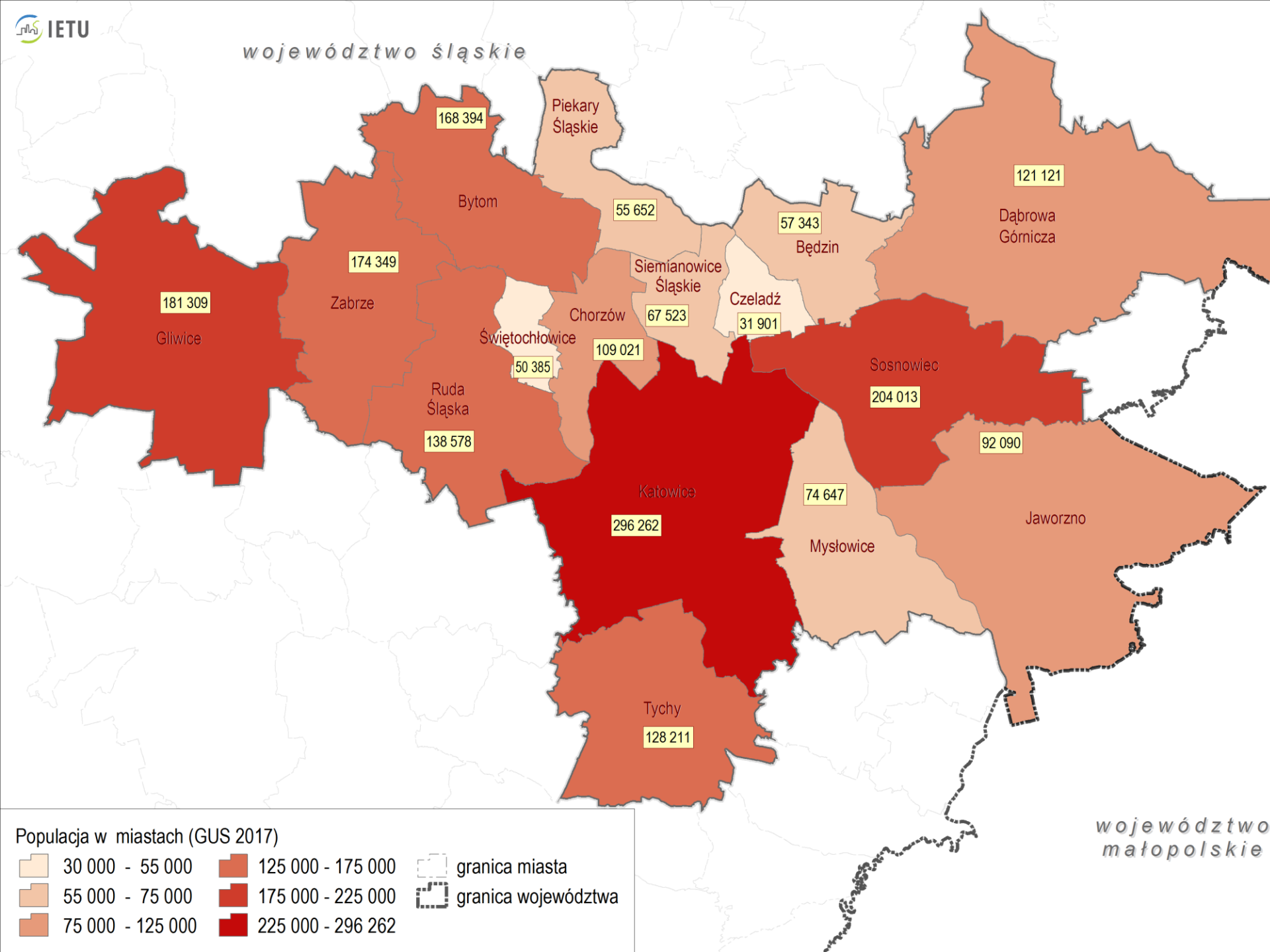
- Uszczelnienie terenów,
- Intensywna zabudowa,
- Duża gęstość zaludnienia,
- Fragmentacja ekosystemów przyrodniczych,
- Rozbudowana sieć hydrograficzna,
- Nasycenie infrastrukturą techniczną,
- Obecność terenów produkcyjnych i post industrialnych w tkance miejskiej.

Wrażliwość i podatność miast Województwa Śląskiego na skutki zmian klimatu

- **Skala:** pow. województwa -12333km²,
- ludność- 4 548 200
- 71 miast-16 miast posiada MPA
- grunty zabudowane 12,6%,

- **Zróznicowanie:** tereny mocno zurbanizowane o wysokim procencie uszczelnienia gruntu oraz tereny dawnej działalności produkcyjnej, tereny o wysokich walorach przyrodniczych i krajobrazowych,

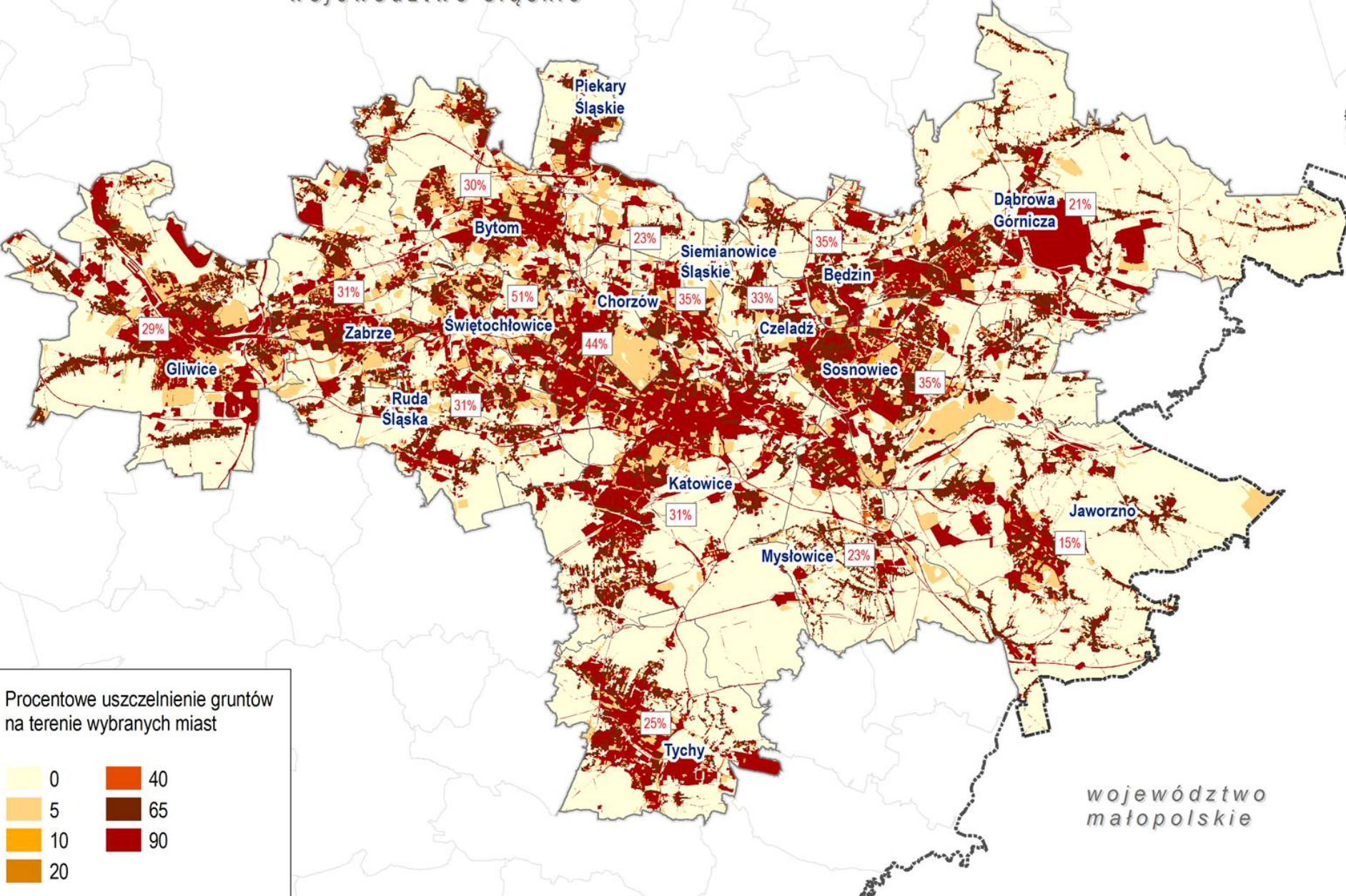
- **Skutki :**zagrożenia środowiskowe w tym klimatyczne, skutki przestrzenne, zagrożenia zdrowotne,



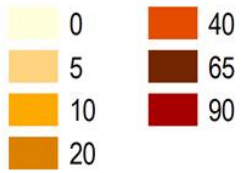
Populacja w miastach (GUS 2017)

30 000 - 55 000	125 000 - 175 000	granica miasta
55 000 - 75 000	175 000 - 225 000	granica województwa
75 000 - 125 000	225 000 - 296 262	

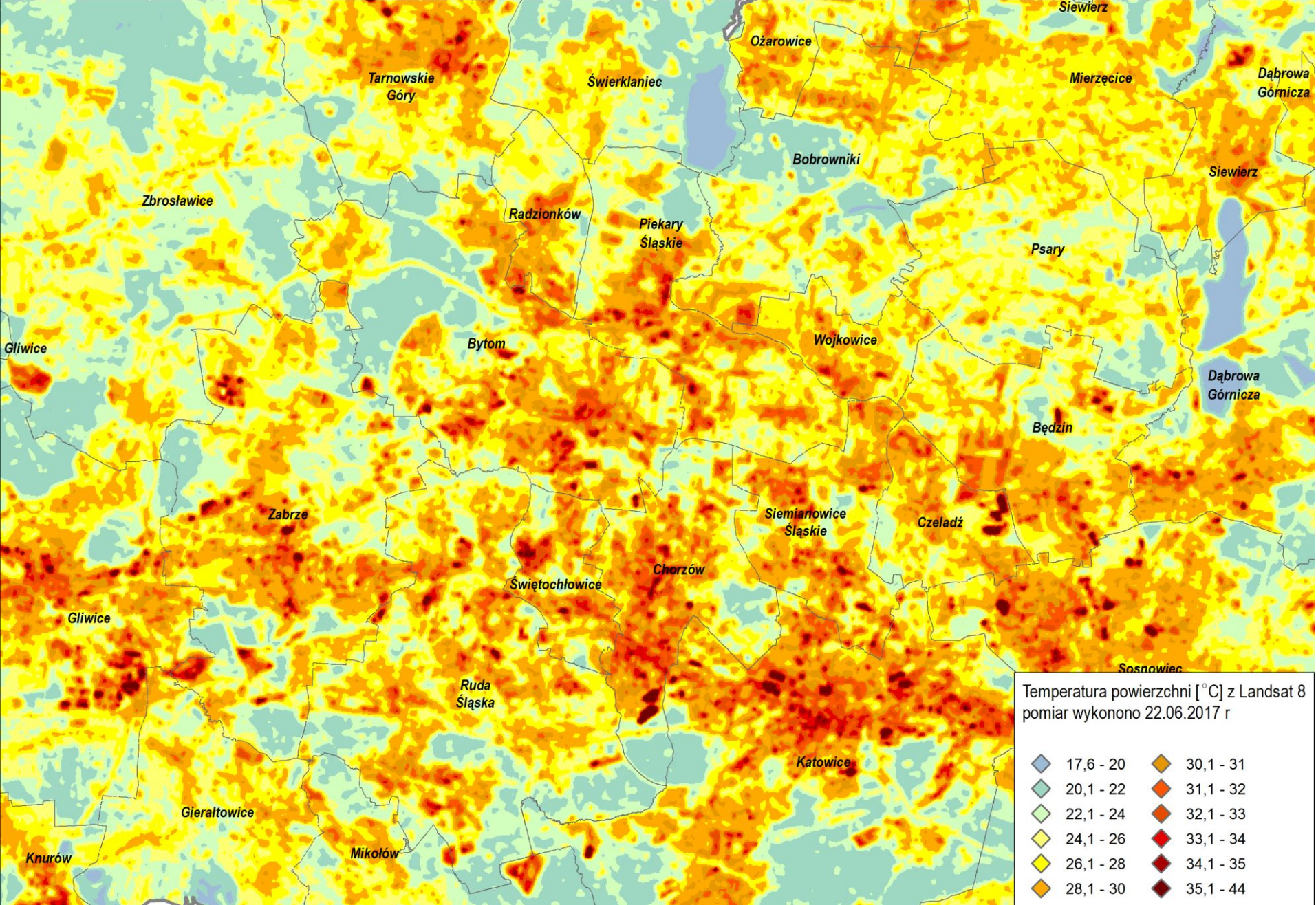
województwo śląskie



Procentowe uszczelnienie gruntów na terenie wybranych miast

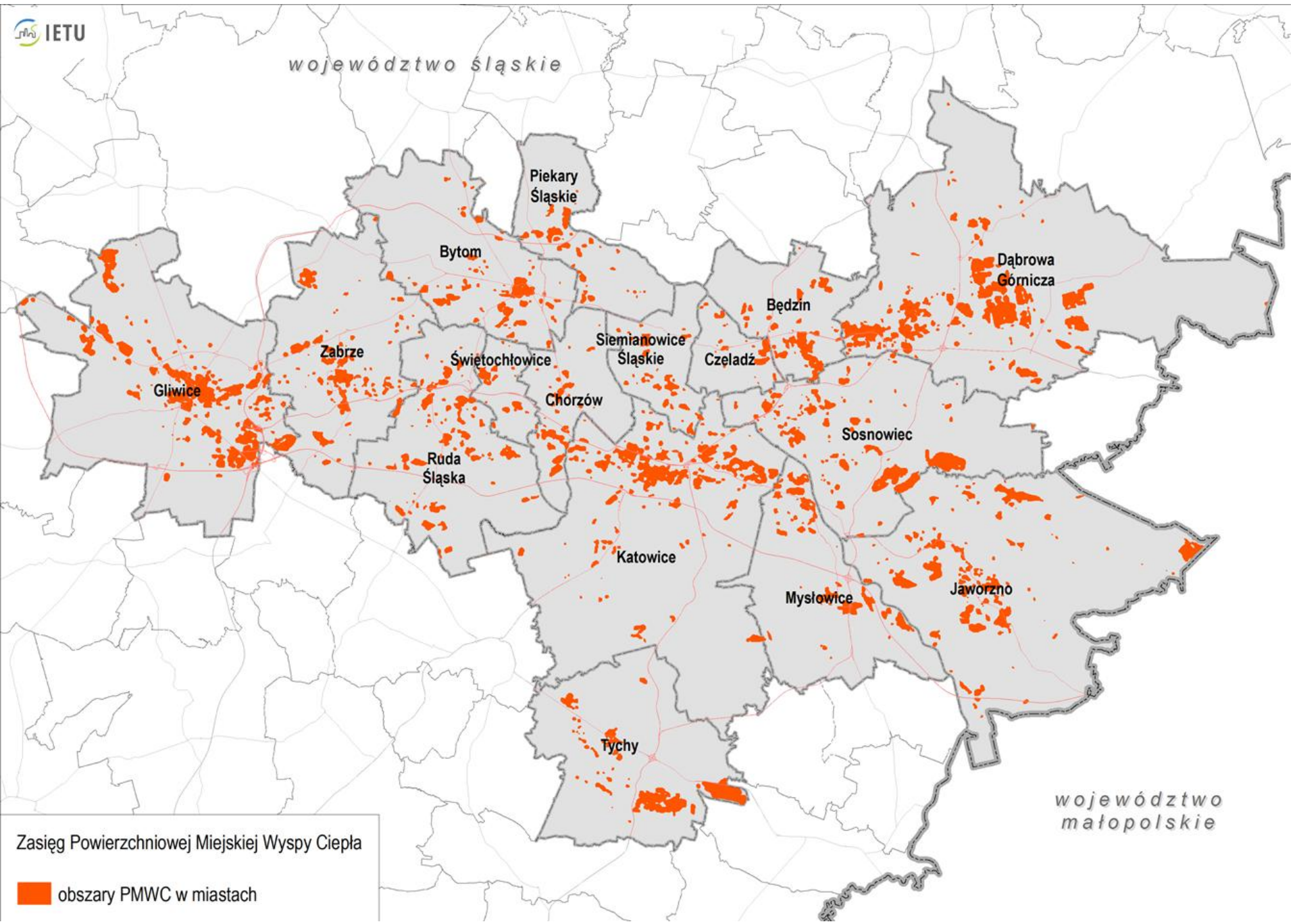


województwo małopolskie



Powiązanie uszczelnienia terenu z występowaniem MWC w centralnym obszarze GZM

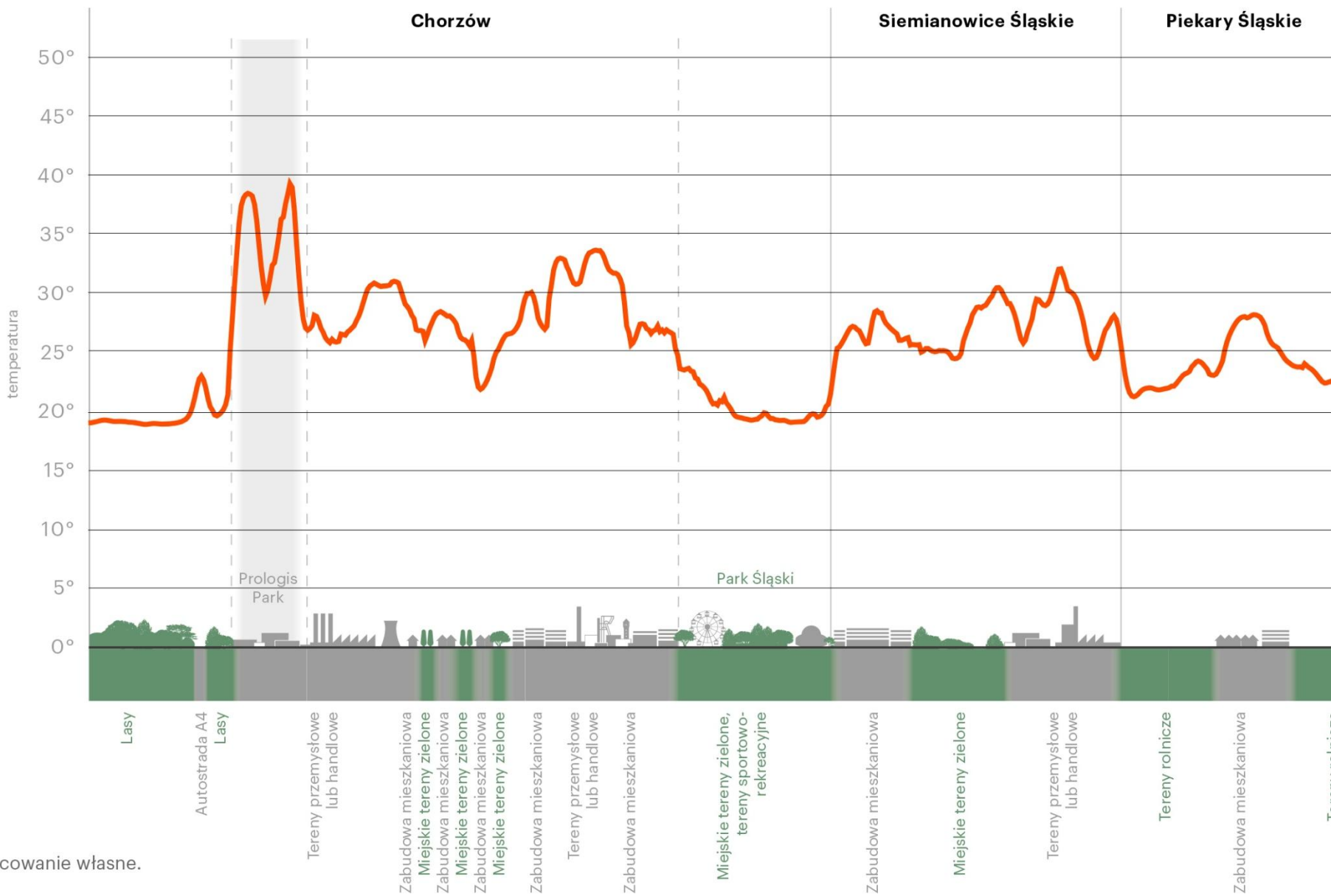
województwo śląskie



województwo małopolskie

Zasięg Powierzchniowej Miejskiej Wyspy Ciepła
■ obszary PMWC w miastach

s. 34. Profil przestrzennego rozkładu temperatury powierzchni w zależności od kategorii użytkowania terenu w transekcie Chorzów – Siemianowice Śląskie – Piekary Śląskie



Źródło: opracowanie własne.

Zjawisko	Czynnik wzmacniający	Zagrożenie miejskie	Potencjalne skutki	Rozwiązania systemowe
Ekstrema temperatury --rowe	uszczelnienie, intensywna zabudowa, duża gęstość zaludnienia	MWC, noce tropikalne, susza miejska „przejście przez” 0”.	Awarie systemów, uszkodzenia infrastruktury technicznej, ZDROWIE	<ul style="list-style-type: none"> •Wytyczne planistyczne do planów i projektów miejskich dot.adaptacji, •Koordynacja na poziomie województwa i/lub GZM •Projekty regionalne i ponad gminne
Fale upałów	Uszczelnienie, intensywna zabudowa, gęstość zaludnienia, fragmentacja ekosystemów	MWC, noce tropikalne, susza miejska	Awarie systemów, uszkodzenia infrastruktury technicznej, zniszczenia zieleni	<ul style="list-style-type: none"> •Wytyczne planistyczne do planów i projektów miejskich dot. adaptacji, •Koordynacja na poziomie województwa i/lub GZM •Projekty regionalne i ponad gminne
Deszcze nawalne	Uszczelnienie, fragmentacja ekosystemów miejskich	Spadek zdolności retencjonowana wody, wzrost spływu powierzchniowego	Podtopienia i powodzie miejskie, zagrożenie epidemiologiczne	<ul style="list-style-type: none"> •Wytyczne planistyczne do planów i projektów miejskich dot. adaptacji, •Koordynacja na poziomie województwa i/lub GZM •Projekty ponad gminne



Grupa robocza ds. programowania perspektywy 2021-2027 w ramach celu polityki 2,

„Bardziej przyjazna dla środowiska niskoemisyjna, odporna Europa ...”
oraz celu polityki 3 „Lepiej połączona Europa

Demarkacja - *Adaptacja terenów zurbanizowanych do zmian klimatu*

Wariant 1 / Poziom regionalny: wsparcie dla miast poniżej 100 tys. mieszkańców z wyłączeniem miast tracących funkcje społeczno-gospodarcze (projekty posiadające plany adaptacji)

Wariant 2 / Poziom regionalny - wsparcie dla miast poniżej 100 tys. mieszkańców z wyłączeniem miast tracących funkcje społeczno-gospodarcze (projekty nieposiadające planów adaptacji)- ***Opracowanie planów adaptacji do zmian klimatu (przy założeniu Wariantu 1 z poprzedniego typu projektu)***


Poziom Regionalny-

Miasta o wskaźniku gęstości zaludnienia poniżej 1000 mieszkańców na km².
Warunek dla RPO opracowania planów adaptacji

Proponowana matryca logiczna Regionalnej Polityki Miejskiej Województwa Śląskiego wersja z 13.09.2019 r.
z uwzględnieniem postanowień SOPAS, wyników warsztatów i ankietyzacji oraz konsultacji wewnętrznych z Zamawiającym

Cel generalny RPM Rozwój miejskich obszarów funkcjonalnych województwa śląskiego dzięki intensyfikacji współpracy partnerskiej	Priorytet tematyczny A. Podnoszenie standardu usług ekosystemowych na obszarach zurbanizowanych	Priorytet tematyczny B. Ograniczanie niskiej emisji z budynków mieszkalnych i infrastruktury komunalnej	Priorytet tematyczny C. Równoważenie mobilności w układach między- i wewnątrzaglomeracyjnych	Priorytet tematyczny D. Rozwijanie usług publicznych o znaczeniu ponadlokalnym	Priorytet tematyczny E. Poprawianie warunków rozwoju zawodowego i uczestnictwa w ponadlokalnych rynkach pracy
Cel operacyjny 1. Usługi metropolitalne rangi międzynarodowej w Górnośląsko-Zagłębiowskiej Metropolii <i>[Istota celu: wąska grupa dużych lub pilotażowych przedsięwzięć najwyższej klasy metropolitalnej dla miast rdzeniowych GZM]</i>	Działania >>> powiązane instrumenty wsparcia >>> preferowane aktywności: [...] Projekt(y) flagowy/e: [...] [...]	Działania >>> powiązane instrumenty wsparcia >>> preferowane aktywności: [...] Projekt(y) flagowy/e: [...] [...]	Działania >>> powiązane instrumenty wsparcia >>> preferowane aktywności: [...] Projekt(y) flagowy/e: [...] [...]	Działania >>> powiązane instrumenty wsparcia >>> preferowane aktywności: [...] Projekt(y) flagowy/e: [...] [...]	Działania >>> powiązane instrumenty wsparcia >>> preferowane aktywności: [...] Projekt(y) flagowy/e: [...] [...]
Cel operacyjny 2. Metropolizacja aglomeracji miejskich regionu <i>[Istota celu: wąska grupa dużych lub pilotażowych przedsięwzięć dla obszarów rdzeniowych 3 aglomeracji]</i>	Działania >>> powiązane instrumenty wsparcia >>> preferowane aktywności: [...] Projekt(y) flagowy/e: [...] [...]	Działania >>> powiązane instrumenty wsparcia >>> preferowane aktywności: [...] Projekt(y) flagowy/e: [...] [...]	Działania >>> powiązane instrumenty wsparcia >>> preferowane aktywności: [...] Projekt(y) flagowy/e: [...] [...]	Działania >>> powiązane instrumenty wsparcia >>> preferowane aktywności: [...] Projekt(y) flagowy/e: [...] [...]	Działania >>> powiązane instrumenty wsparcia >>> preferowane aktywności: [...] Projekt(y) flagowy/e: [...] [...]
Cel operacyjny 3. Efektywność przedsięwzięć publicznych na obszarach funkcjonalnych <i>[Istota celu: interwencja z zakresu RIT, w tym w szczególności przedsięwzięcia partnerskie/konsorcyjne JST]</i>	Działania >>> powiązane instrumenty wsparcia >>> preferowane aktywności: [...] Projekt(y) flagowy/e: [...] [...]	Działania >>> powiązane instrumenty wsparcia >>> preferowane aktywności: [...] Projekt(y) flagowy/e: [...] [...]	Działania >>> powiązane instrumenty wsparcia >>> preferowane aktywności: [...] Projekt(y) flagowy/e: [...] [...]	Działania >>> powiązane instrumenty wsparcia >>> preferowane aktywności: [...] Projekt(y) flagowy/e: [...] [...]	Działania >>> powiązane instrumenty wsparcia >>> preferowane aktywności: [...] Projekt(y) flagowy/e: [...] [...]

Kontekst zmian klimatu w dokumencie RPM

<p>Cel generalny RPM Rozwój miejskich obszarów funkcjonalnych województwa śląskiego dzięki intensyfikacji współpracy partnerskiej</p>	<p>Priorytet tematyczny A. Podnoszenie standardu usług ekosystemowych na obszarach zurbanizowanych</p>	<p>Priorytet tematyczny B. Ograniczanie niskiej emisji z budynków mieszkalnych i infrastruktury komunalnej</p>	<p>Priorytet tematyczny C. Równoważenie mobilności w układach między- i wewnątrzaglomeracyjnych</p>	<p>Priorytet tematyczny D. Rozwijanie usług publicznych o znaczeniu ponadlokalnym</p>	<p>Priorytet tematyczny E. Poprawianie warunków rozwoju zawodowego i uczestnictwa w ponadlokalnych rynkach pracy</p>
<p>Cel operacyjny 4. Atrakcyjność miast zagrożonych utratą funkcji społeczno-gospodarczych  <i>[Istota celu: przedsięwzięcia ukierunkowane na wzmacnianie bazowych potencjałów rozwojowych w miastach wskazanych jako zagrożone utratą funkcji]</i></p>	<p>Działania >>> powiązane instrumenty wsparcia >>> preferowane aktywności: [...] Projekt(y) flagowy/e: [...]</p>	<p>Działania >>> powiązane instrumenty wsparcia >>> preferowane aktywności: [...] Projekt(y) flagowy/e: [...]</p>	<p>Działania >>> powiązane instrumenty wsparcia >>> preferowane aktywności: [...] Projekt(y) flagowy/e: [...]</p>	<p>Działania >>> powiązane instrumenty wsparcia >>> preferowane aktywności: [...] Projekt(y) flagowy/e: [...]</p>	<p>Działania >>> powiązane instrumenty wsparcia >>> preferowane aktywności: [...] Projekt(y) flagowy/e: [...]</p>

Nie ma żadnych nawiązań do zmian klimatu i wzmocnienia odporności miast na skutki tych zmian

Rekomendacje i propozycje zmian RPM

- Propozycja generalna-nawiązanie RPM do struktury opracowywanego dokumentu KPM- (raporty tematyczne)
- 1.Wprowadzenie dodatkowego **Celu Operacyjnego RPM- łagodzenie skutków i adaptacja do zmian klimatu miast (funkcjonalnych obszarów miejskich)**
- 2.Korekta zapisu **Priorytetu tematycznego A-Rozwój błękitno-zielonej infrastruktury** oraz podniesienie standardu usług ekosystemowych na obszarach zurbanizowanych,
- 3. Rozważenie korekty **Priorytetu tematycznego B- Redukowanie skutków zmian klimatu** w tym ograniczenie niskiej emisji z budynków mieszkalnych i infrastruktury komunalnej,
- 4.Instrumenty wsparcia: powiązane z zapisami dokumentów ds.. programowania perspektywy 2021-2027 w ramach celu polityki 2, w **Demarkacji - Adaptacja terenów zurbanizowanych do zmian klimatu** w tym *Opracowanie planów adaptacji do zmian klimatu*(propozycja rozwiązania systemowego (Projektu flagowego)

Propozycja uzupełnień i korekt RPM w zakresie ograniczania skutków zagrożeń wynikających ze zmian klimatu

<u>Cel Generalny RPM</u>	<u>Priorytet tematyczny A</u>	<u>Priorytet tematyczny B</u>
Rozwój miejskich obszarów funkcjonalnych województwa śląskiego dzięki intensyfikacji współpracy partnerskiej	Rozwój błękitno-zielonej infrastruktury oraz podniesienie standardu usług ekosystemowych na obszarach zurbanizowanych,	Redukowanie skutków zmian klimatu w tym ograniczenie niskiej emisji z budynków mieszkalnych i infrastruktury komunalnej
Cel Operacyjny 4. Łagodzenie skutków i adaptacja do zmian klimatu miast (miejskich funkcjonalnych obszarów)	Działania>>>> powiązanie z dokumentami krajowymi Instrumenty wsparcia POIIŚ Preferowane aktywności I...I Projekty flagowe I.....I	Działania>>>> powiązanie z dokumentami krajowymi Instrumenty wsparcia POIIŚ Preferowane aktywności I...I Projekty flagowe I.....I
Istota celu: Systemowe rozwiązania (projekty) regionalne ukierunkowane na adaptację do zmian klimatu miejskich obszarów funkcjonalnych	<i>ujednoczenie norm/standardów jakości środowiska i adaptacyjności miast do zmian klimatu oraz wprowadzenie ich do dokumentów polityki rozwoju województwa śląskiego,</i>	

Referencje

- **Strategiczny plan adaptacji** dla sektorów i obszarów wrażliwych na zmiany klimatu do roku 2020 z perspektywą do roku 2030 (**SPA**), Ministerstwo Środowiska, Warszawa 2013,
- **Krajowa Polityka Miejska** (Uchwała NR 198 Rady Ministrów z dnia 20 października 2015 r.,
- **Program działań strategicznych** Górnośląsko-Zagłębiowskiej Metropolii do roku 2022,
- **Miejskie Plany Adaptacji** do zmian klimatu (**16** planów w województwie w tym **12** w obszarze GZM)
- [Materiały grupy roboczej ds. programowania perspektywy 2021-2027 w ramach celu polityki 2 \(Ministerstwo Rozwoju i Inwestycji\)](#)
- [Dokumenty robocze przygotowane do nowej Krajowej Polityki Miejskiej \(Raporty\)](#)

Dziękuję za uwagę

j.gorgon@ietu.pl