

INSTRUMENTY PLANISTYCZNE W REGIONALNEJ POLITYCE MIEJSKIEJ

REKOMENDACJE DLA MIAST

arch. TEOBALD JAŁYŃSKI

POSIEDZENIE WARSZTATOWE
WOJEWÓDZKIEJ KOMISJI URBANISTYCZNO-ARCHITEKTONICZNEJ
KATOWICE, 28 LISTOPADA 2019 R.

**INSTRUMENTY PLANISTYCZNE W REGIONALNEJ POLITYCE MIEJSKIEJ
REKOMENDACJE DLA MIAST**

MIASTO

**INSTRUMENTY PLANISTYCZNE W REGIONALNEJ POLITYCE MIEJSKIEJ
REKOMENDACJE DLA MIAST**

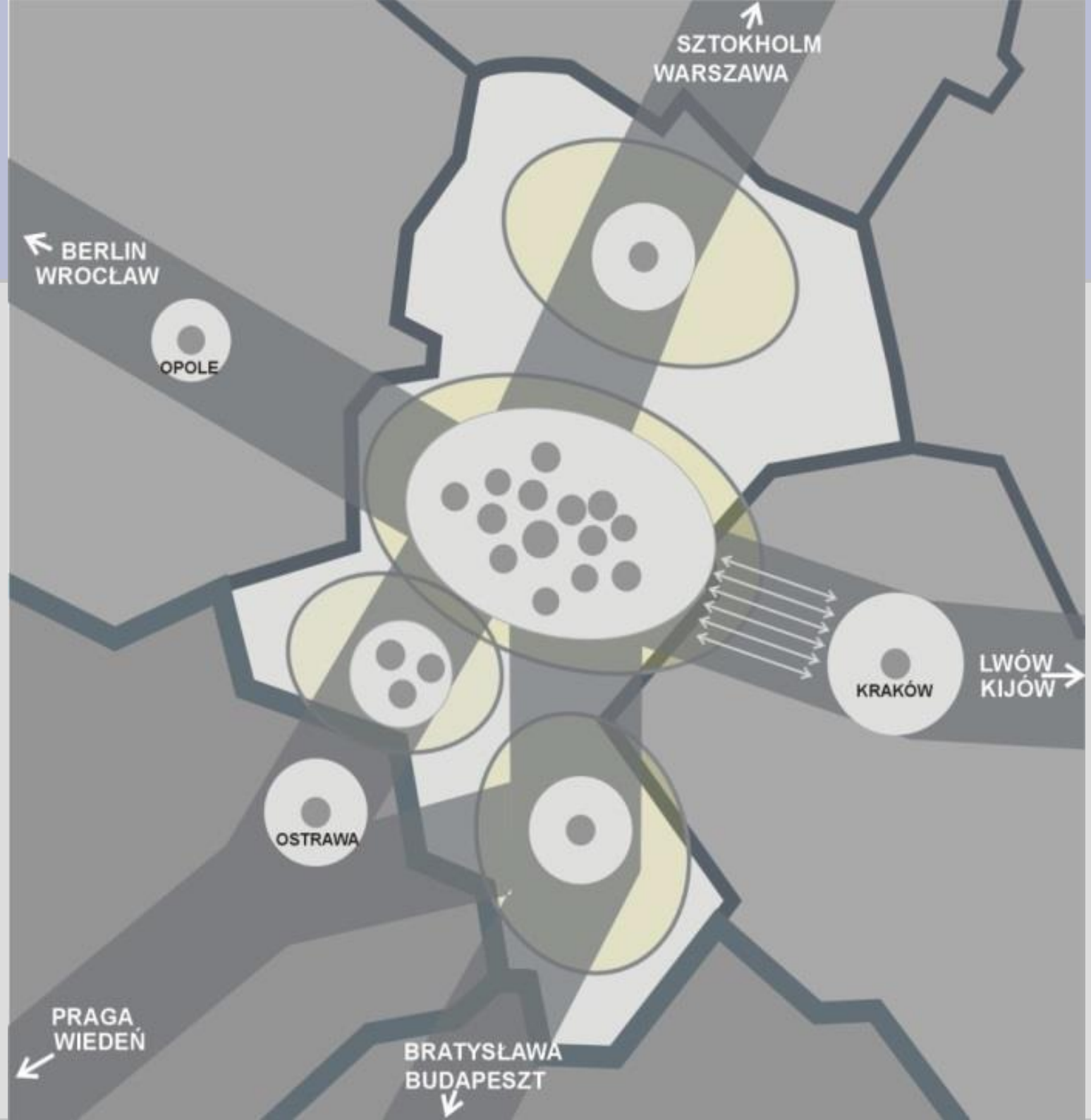
MIASTO, GRUPA MIAST

**INSTRUMENTY PLANISTYCZNE W REGIONALNEJ POLITYCE MIEJSKIEJ
REKOMENDACJE DLA MIAST**

MIASTO, GRUPA MIAST, AGLOMERACJA

**INSTRUMENTY PLANISTYCZNE W REGIONALNEJ POLITYCE MIEJSKIEJ
REKOMENDACJE DLA MIAST**

**MIASTO, GRUPA MIAST, AGLOMERACJA,
METROPOLIA?**



**INSTRUMENTY PLANISTYCZNE W REGIONALNEJ POLITYCE MIEJSKIEJ
REKOMENDACJE DLA MIAST**

INSTRUMENTY PLANISTYCZNE

INSTRUMENTY PLANISTYCZNE W REGIONALNEJ POLITYCE MIEJSKIEJ
REKOMENDACJE DLA MIAST

INSTRUMENTY PLANISTYCZNE

HIERARCHIA DOKUMENTÓW PLANISTYCZNYCH

INSTRUMENTY PLANISTYCZNE W REGIONALNEJ POLITYCE MIEJSKIEJ
REKOMENDACJE DLA MIAST



HIERARCHIA DOKUMENTÓW
PLANISTYCZNYCH

INSTRUMENTY PLANISTYCZNE W REGIONALNEJ POLITYCE MIEJSKIEJ REKOMENDACJE DLA MIAST

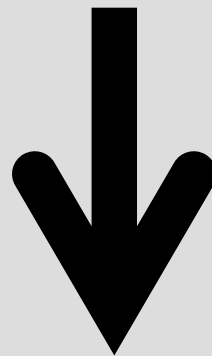
- PLAN OBSZARU FUNKCJONALNEGO
AGLOMERACJI I METROPOLII
- PLAN „OBSZARU METROPOLITALNEGO”
- STUDIUM UWARUNKOWAŃ I KIERUNKÓW
ZAGOSPODAROWANIA PRZESTRZENNEGO
- MIEJSCOWY PLAN ZAGOSPODAROWANIA
PRZESTRZENNEGO

INSTRUMENTY PLANISTYCZNE W REGIONALNEJ POLITYCE MIEJSKIEJ REKOMENDACJE DLA MIAST

- PLAN OBSZARU FUNKCJONALNEGO
AGLOMERACJI I METROPOLII
- PLAN „OBSZARU METROPOLITALNEGO”
- STUDIUM UWARUNKOWAŃ I KIERUNKÓW
ZAGOSPODAROWANIA PRZESTRZENNEGO
- MIEJSCOWY PLAN ZAGOSPODAROWANIA
PRZESTRZENNEGO

INSTRUMENTY PLANISTYCZNE W REGIONALNEJ POLITYCE MIEJSKIEJ
REKOMENDACJE DLA MIAST

HIERARCHIA DOKUMENTÓW PLANISTYCZNYCH



INSTRUMENTY PLANISTYCZNE W REGIONALNEJ POLITYCE MIEJSKIEJ REKOMENDACJE DLA MIAST

- PLAN PRZESTRZENNEGO ZAGOSPODAROWANIA KRAJU
- PLAN ZAGOSPODAROWANIA PRZESTRZENNEGO WOJEWÓDZTWA
- PLAN OBSZARU FUNKCJONALNEGO AGLOMERACJI I METROPOLII

INSTRUMENTY PLANISTYCZNE W REGIONALNEJ POLITYCE MIEJSKIEJ REKOMENDACJE DLA MIAST

- PLAN PRZESTRZENNEGO ZAGOSPODAROWANIA KRAJU
- PLAN ZAGOSPODAROWANIA PRZESTRZENNEGO WOJEWÓDZTWA
- PLAN OBSZARU FUNKCJONALNEGO AGLOMERACJI I METROPOLII

STRATEGIA

Metropolia
Górnośląska

Aglomeracje:
Częstochowska,
Rybnicka, Bielska

Bezpośrednie otoczenie funkcjonalne
Metropolii i aglomeracji

Lokalne ośrodki rozwoju

Miasta i obszary wiejskie poza Metropolia, aglomeracjami,
ich bezpośrednim otoczeniem funkcjonalnym
i lokalnymi ośrodkami rozwoju

PZPWŚL

Metropolia
Górnośląska

Aglomeracje:
Częstochowska,
Rybnicka, Bielska

Obszary funkcjonalne
metropolii i aglomeracji

Lokalne ośrodki rozwoju

Miasta i obszary wiejskie poza metropolią, aglomeracjami,
obszarami funkcjonalnymi i lokalnymi ośrodkami rozwoju

Metropolia
Górnośląska

Aglomeracje:
Częstochowska,
Rybnicka, Bielska

Obszary funkcjonalne
metropolii i aglomeracji

Lokalne ośrodki rozwoju

Miasta i obszary wiejskie poza metropolią, aglomeracjami,
obszarami funkcjonalnymi i lokalnymi ośrodkami rozwoju

**INSTRUMENTY PLANISTYCZNE W REGIONALNEJ POLITYCE MIEJSKIEJ
REKOMENDACJE DLA MIAST**

REKOMENDACJE

INSTRUMENTY PLANISTYCZNE W REGIONALNEJ POLITYCE MIEJSKIEJ
REKOMENDACJE DLA MIAST

REKOMENDACJE:

MIASTO

INSTRUMENTY PLANISTYCZNE W REGIONALNEJ POLITYCE MIEJSKIEJ REKOMENDACJE DLA MIAST

Rekomendacja 1:

Jednostki administracyjne wchodzące w skład obszarów funkcjonalnych określonych w PZP Województwa Śląskiego 2020+ podejmują we własnym zakresie badania prowadzące do delimitacji obszarów miejskich uwzględniając kryteria wskazane przez władze wojewódzkie w oparciu o uzgodniony wcześniej schemat postępowania i oceny.

INSTRUMENTY PLANISTYCZNE W REGIONALNEJ POLITYCE MIEJSKIEJ REKOMENDACJE DLA MIAST

Rekomendacja 2:

Miasta prowadzą pogłębioną analizę demograficzną uwzględniającą zweryfikowane dane ludnościowe, współczesne modele statystyczne, migrację i mobilność, oderwaną od pobożnych życzeń co do własnego potencjału ludnościowego i zbudowanych na tym planów rozwojowych.

INSTRUMENTY PLANISTYCZNE W REGIONALNEJ POLITYCE MIEJSKIEJ REKOMENDACJE DLA MIAST

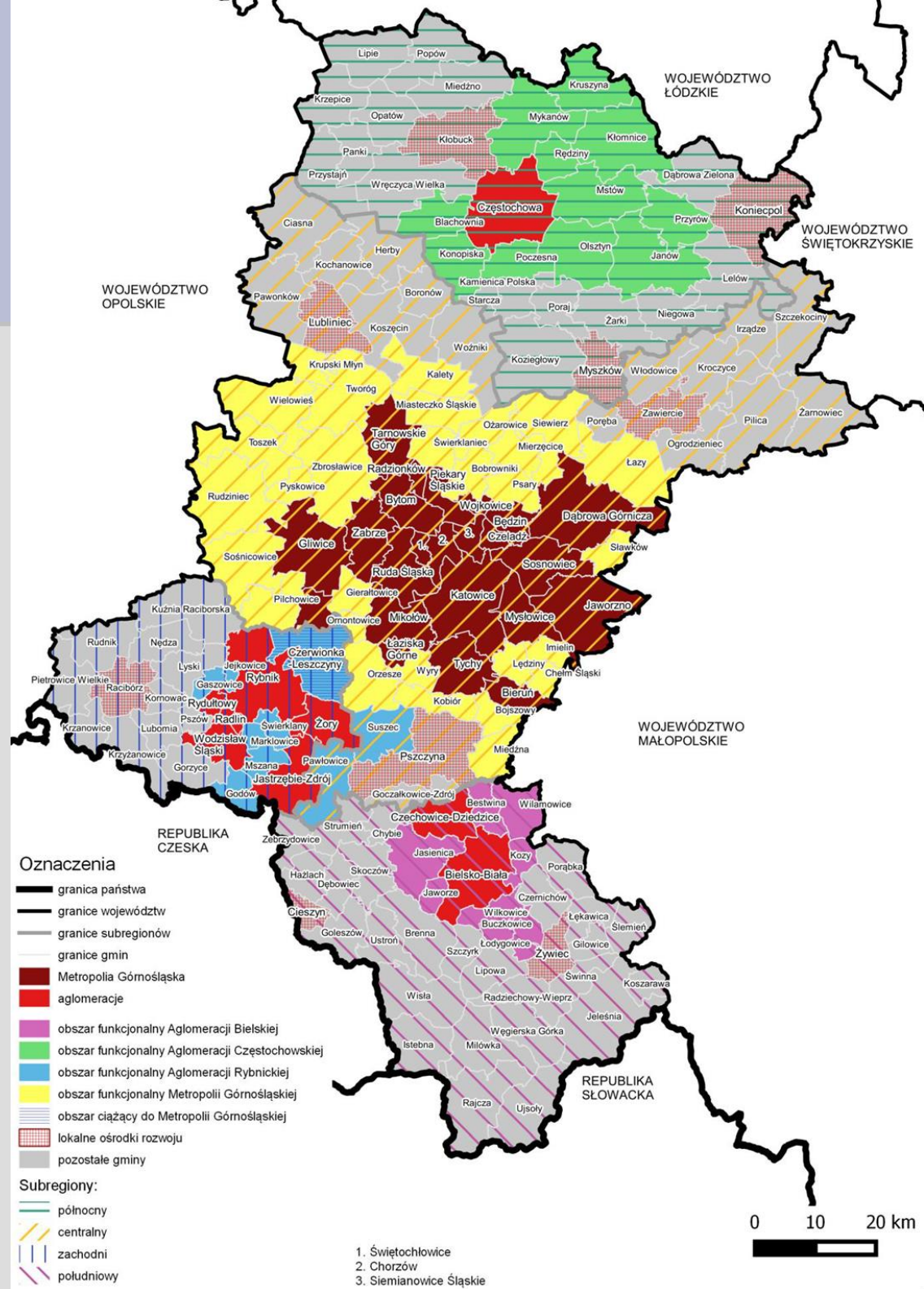
Rekomendacja 3:

Miasta weryfikują potencjał przestrzenny w obszarach „brown fieldów”, wskazują kierunki ich możliwych przekształceń i ocenę zasadności sięgania po obszary „green fieldów” dla realizacji własnych strategii rozwoju.

INSTRUMENTY PLANISTYCZNE W REGIONALNEJ POLITYCE MIEJSKIEJ
REKOMENDACJE DLA MIAST

REKOMENDACJE:

GRUPA MIAST



INSTRUMENTY PLANISTYCZNE W REGIONALNEJ POLITYCE MIEJSKIEJ REKOMENDACJE DLA MIAST

Rekomendacja 4:

Miasta weryfikują swoje programy dotyczące problematyki transportowej i rozwiązania przestrzenne rozwoju układów drogowych, konfrontując je z podobnymi opracowaniami w skali obszaru funkcjonalnego.

INSTRUMENTY PLANISTYCZNE W REGIONALNEJ POLITYCE MIEJSKIEJ REKOMENDACJE DLA MIAST

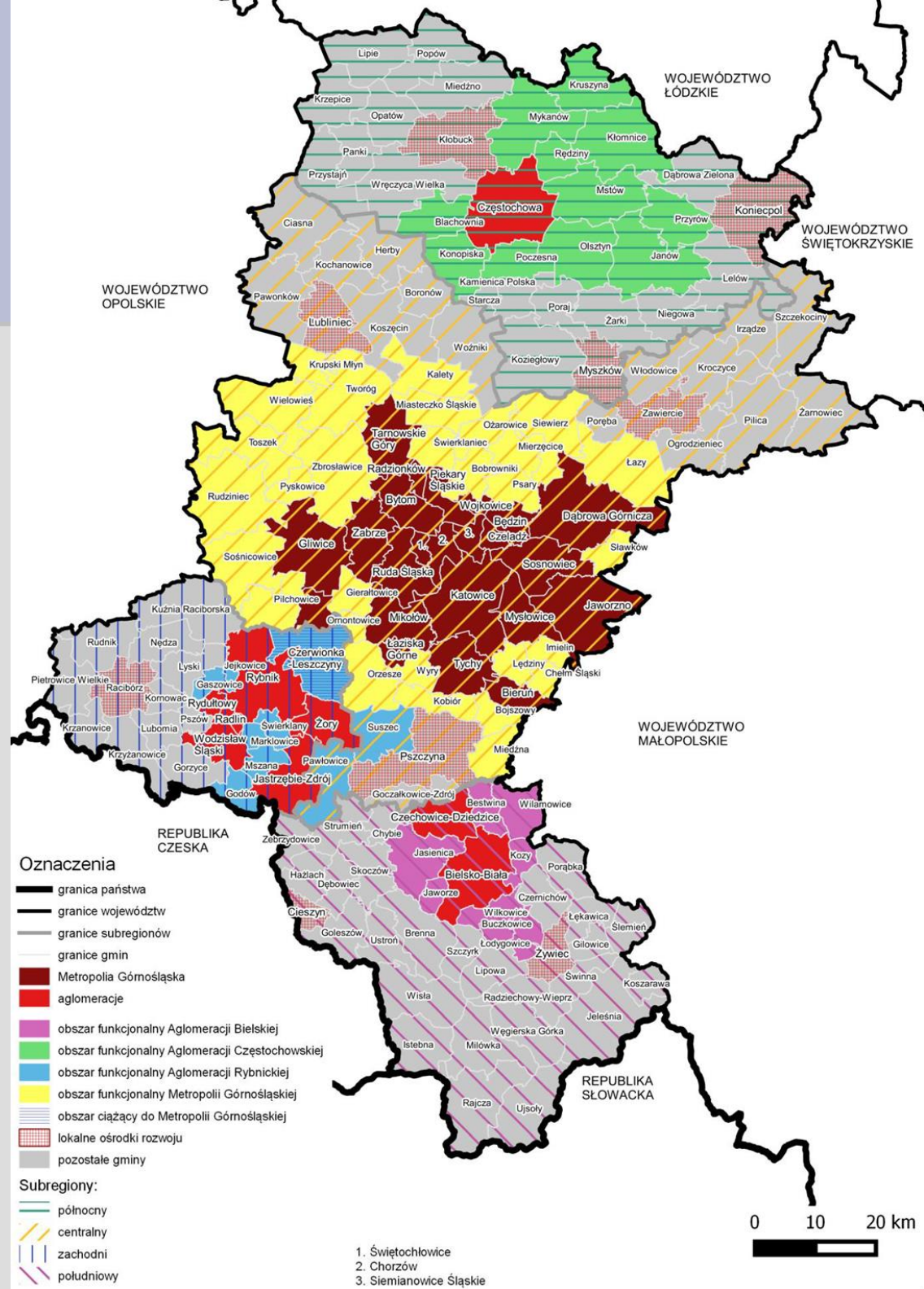
Rekomendacja 5:

Zintegrowane Inwestycje Terytorialne w sferze gospodarki wodno-ściekowej, gospodarki odpadami, działań niskoemisyjnych i OZE miasta uzgadniają w niezbędnym zakresie w celu uzyskania efektu synergii w obszarach funkcjonalnych.

INSTRUMENTY PLANISTYCZNE W REGIONALNEJ POLITYCE MIEJSKIEJ REKOMENDACJE DLA MIAST

Rekomendacja 6:

Programy mobilności miejskiej, analiza dyslokacji skupisk ludzkich i aktywności gospodarczych i usługowych, generujących ponadlokalny ruch ludności, miasta koordynują między sobą w zakresie wynikającym ze znaczenia tego problemu na szczeblu lokalnym w celu wypracowania wariantowych lokalizacji analizowanych inwestycji.



INSTRUMENTY PLANISTYCZNE W REGIONALNEJ POLITYCE MIEJSKIEJ
REKOMENDACJE DLA MIAST

REKOMENDACJE:

AGLOMERACJA

INSTRUMENTY PLANISTYCZNE W REGIONALNEJ POLITYCE MIEJSKIEJ REKOMENDACJE DLA MIAST

Rekomendacja 7:

Miasta dokonują analizy modeli rozwojowych z którymi się utożsamiają w celu zbudowania modeli przestrzennych dla sieci miast komplementarnych, ważnych w skali regionalnej, krajowej i europejskiej.

INSTRUMENTY PLANISTYCZNE W REGIONALNEJ POLITYCE MIEJSKIEJ REKOMENDACJE DLA MIAST

Rekomendacja 8:

Miasta analizują problemy środowiska przyrodniczego, podejmują działania ochronne i aktywnie kształtują swoją politykę rozwojową w poszanowaniu posiadanych potencjałów ekologicznych.

INSTRUMENTY PLANISTYCZNE W REGIONALNEJ POLITYCE MIEJSKIEJ REKOMENDACJE DLA MIAST

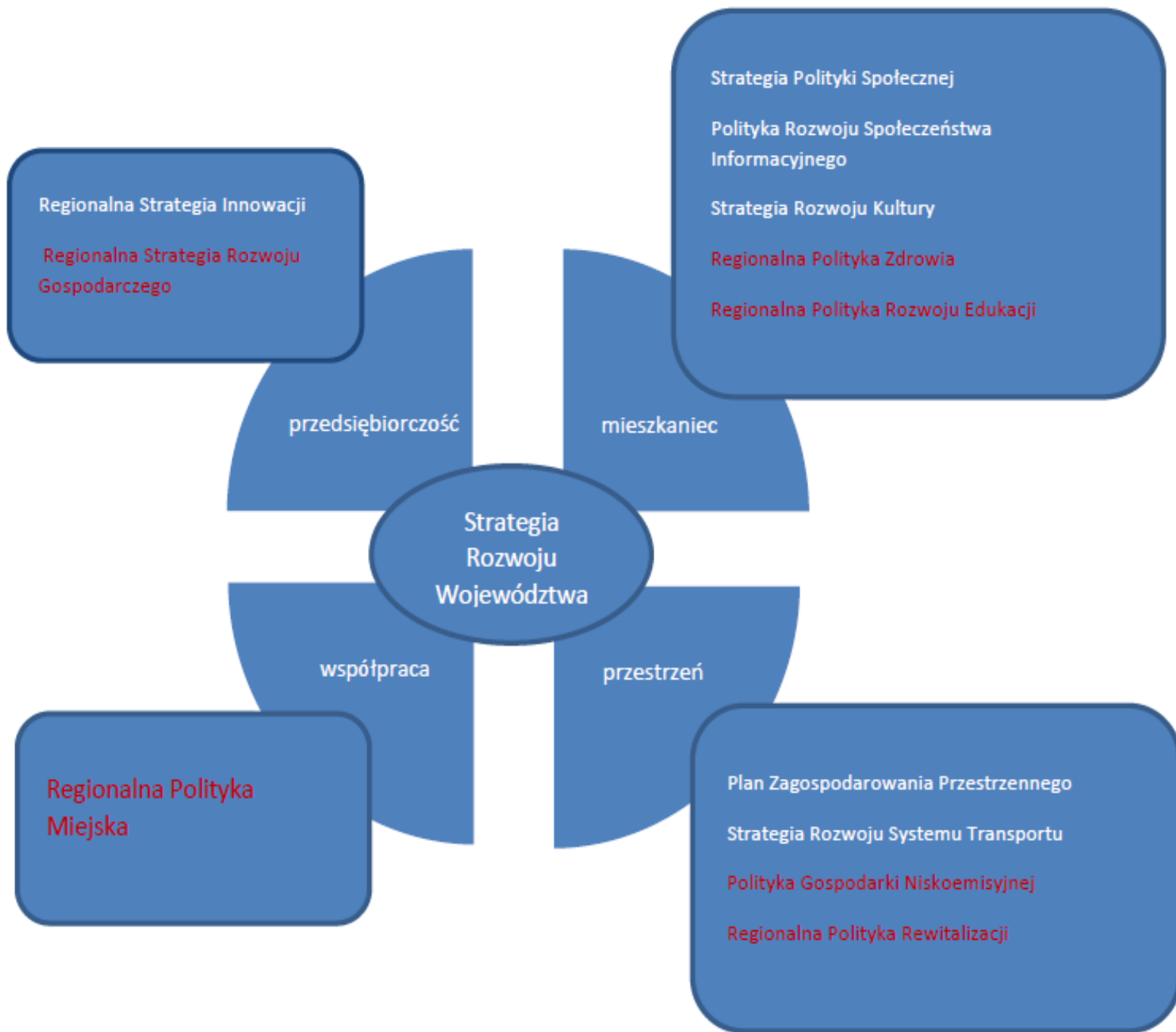
Rekomendacja 9:

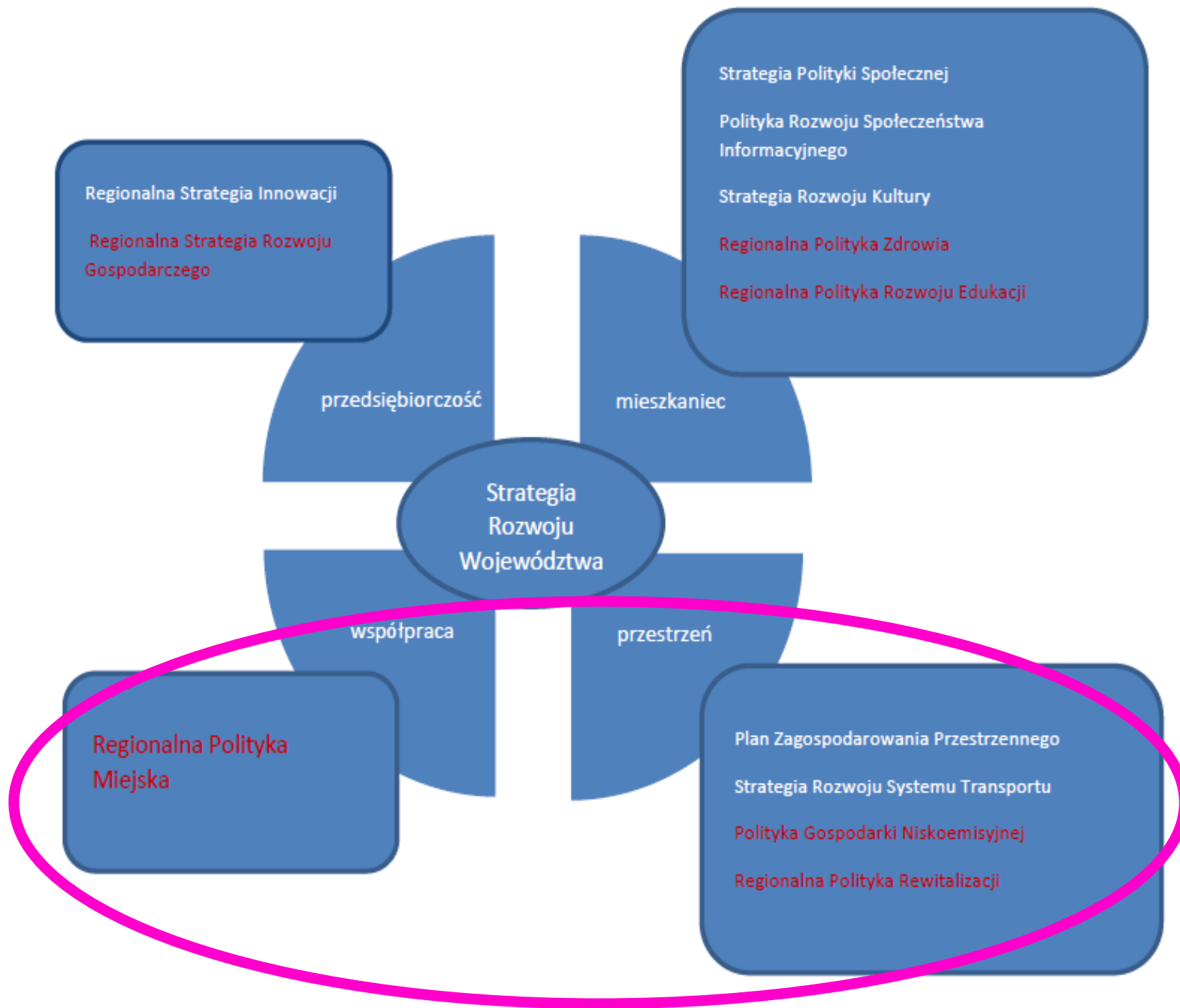
Miasta aktywnie poszukują rozwiązań mających przeciwdziałać skutkom klęski klimatycznej. Każde działanie miejskie, nie tylko w sferze przestrzennej, powinno być weryfikowane pod kątem jego wpływu na klimat Ziemi.

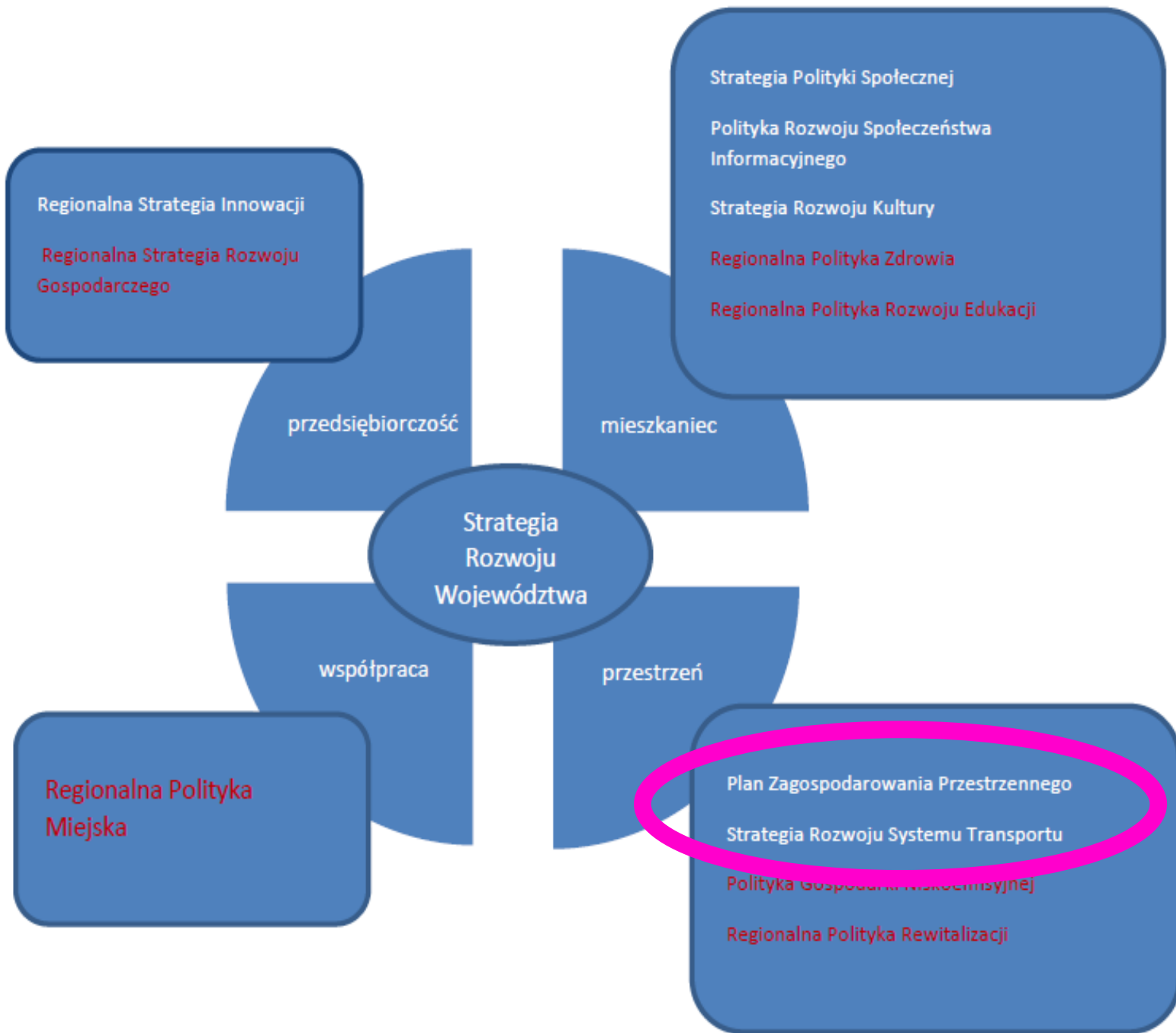
INSTRUMENTY PLANISTYCZNE W REGIONALNEJ POLITYCE MIEJSKIEJ REKOMENDACJE DLA MIAST

Rekomendacja 10:

Powstawanie społeczeństwa informatycznego generować będzie problemy nieznane dotychczas w sferze społeczno – ekonomicznej, ale i przestrzennej. Miasta powinny aktywnie monitorować trendy tych zmian w celu opracowania działań adaptacyjnych.







**INSTRUMENTY PLANISTYCZNE W REGIONALNEJ POLITYCE MIEJSKIEJ
REKOMENDACJE DLA MIAST**

DZIĘKUJĘ ZA UWAGĘ

teobald.jalynski@um.jaworzno.pl