



# „Zagłębiowski Park Linearny – rewitalizacja obszaru funkcjonalnego doliny rzek Przemszy i Brynicy”

w ramach wdrażanego przez Ministerstwo Inwestycji i Rozwoju  
Programu Regionalnego „*Rozwój miast poprzez wzmocnienie kompetencji jednostek  
samorządu terytorialnego, dialog społeczny oraz współpracę  
z przedstawicielami społeczeństwa obywatelskiego*”,  
finansowanego ze środków Mechanizmu Finansowego EOG i  
środków krajowych na lata 2009-2014

Katowice, dn. 11.04.2018r.



ZAGŁĘBIOWSKI  
**PARK LINEARNY**  
ZIELONE BARWY REGIONU



MINISTERSTWO  
INWESTYCJI  
I ROZWOJU



# Partnerstwo

## Gmin Zagłębia Dąbrowskiego

### **7 JEDNOSTEK SAMORZĄDU TERYTORIALNEGO ZAGŁĘBIA DĄBROWSKIEGO**

Dąbrowa Górnicza – Lider, Powiat Będziński, Będzin, Sosnowiec, Siewierz,  
Sławków, Psary

### **16 ORGANIZACJI POZARZĄDOWYCH**

### **PODMIOT SEKTORA GOSPODARCZEGO**

Zagłębiowska Izba Gospodarcza

### **INSTYTUCJA NAUKOWA**

Wyższa Szkoła Planowania Strategicznego  
w Dąbrowie Górniczej





# Cele współpracy Partnerstwa

- ✓ **działanie na rzecz poprawy zagospodarowania przestrzennego poprzez ułatwienie planowania inwestycji i wzrost atrakcyjności terenów nadbrzeżnych**
- ✓ **zmiana przemysłowego wizerunku Zagłębia Dąbrowskiego i stworzenie korytarza o funkcjach ekologiczno-rekreacyjnych przebiegającego dolinami rzek Przemszy i Brynicy**
- ✓ **uczynienie z idei „odwracania się miast frontem do rzeki” jednym z fundamentów rozwoju**
- ✓ **integracja planowanych inwestycji w obszary zielone zlokalizowane wzdłuż rzek i zbiorników wodnych w jedną spójną koncepcję parku linearnego**

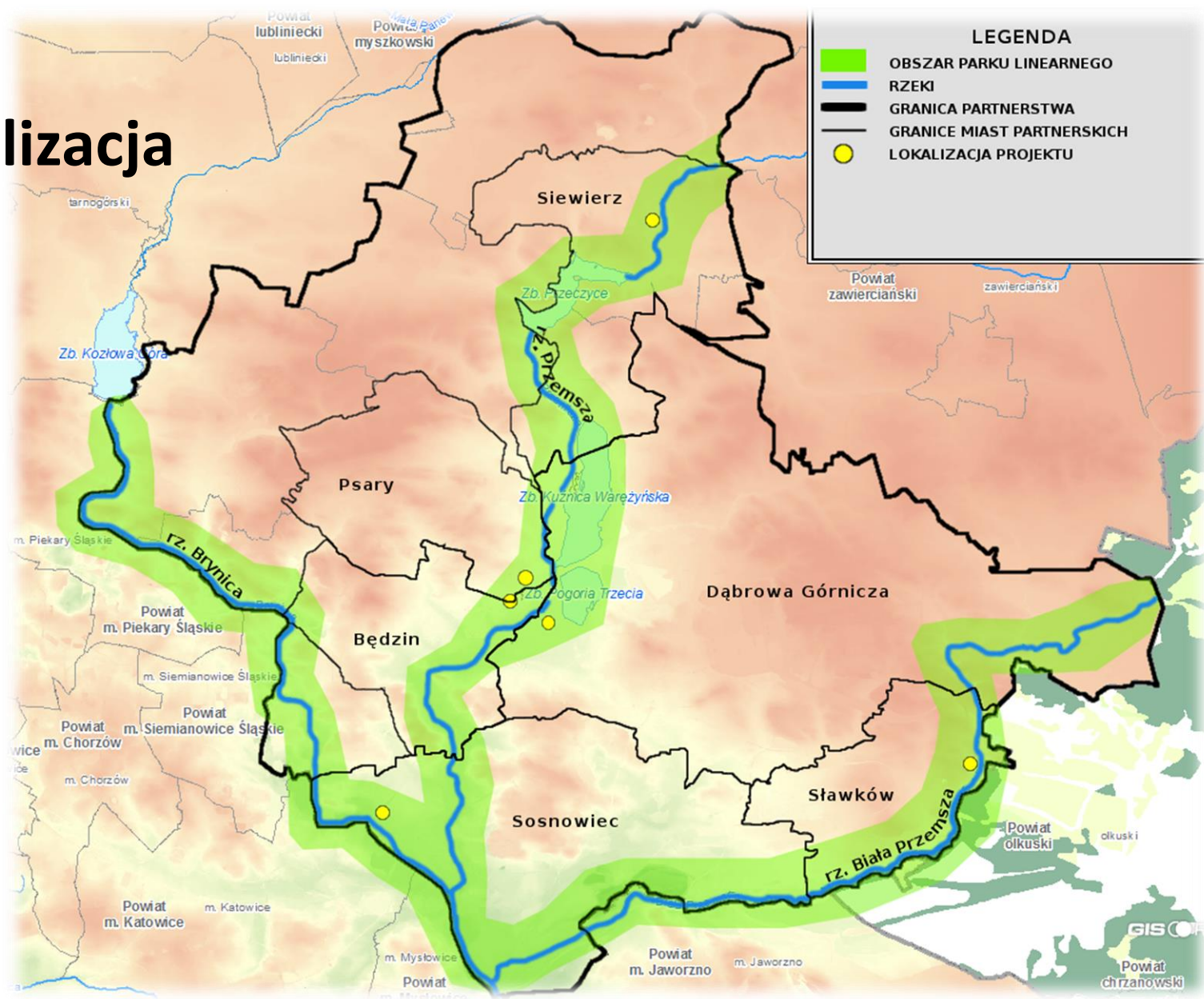


# Elementy tworzące oś przyszłego Parku Linearnego

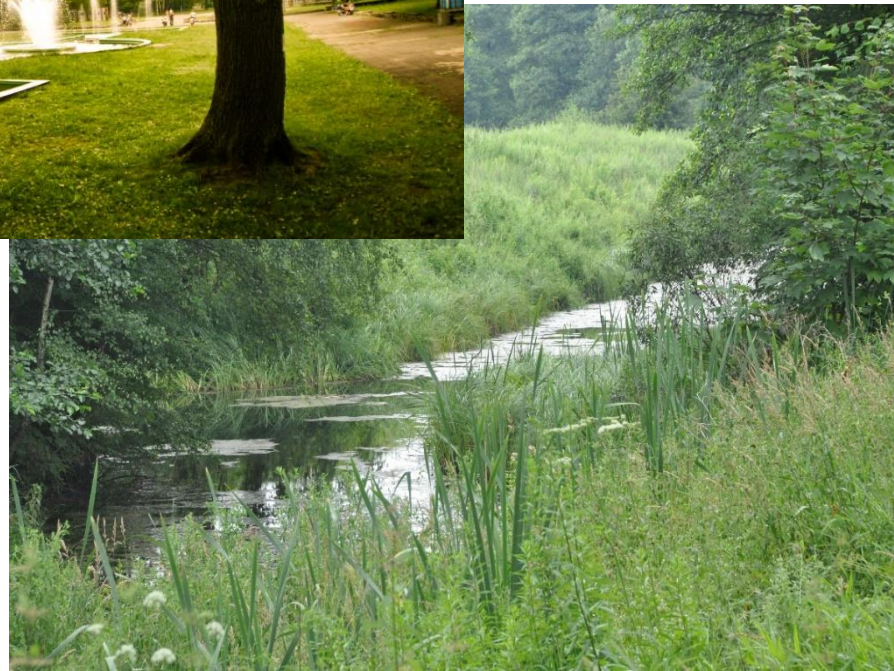
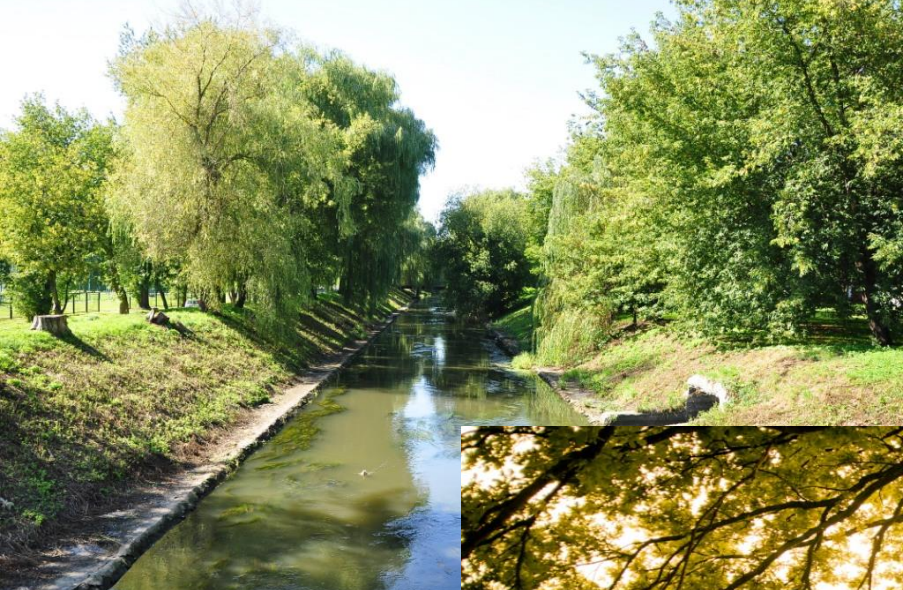
- ✓ tereny nad Białą Przemszą w Sławkowie
- ✓ teren nad rzeką Czarną Przemszą w rejonie Brzozowica w Będzinie
- ✓ teren przy zamku nad Czarną Przemszą w Siewierzu
- ✓ Park Zielona w Dąbrowie Górniczej
- ✓ park miejski z Egzotarium w Sosnowcu



# Lokalizacja



„Zagłębiowski Park Linearny – rewitalizacja obszaru funkcjonalnego doliny rzek Przemszy i Brynicy”



**Nawiązanie partnerstwa: lipiec 2012**

**Wniosek o dofinansowanie: kwiecień 2013**

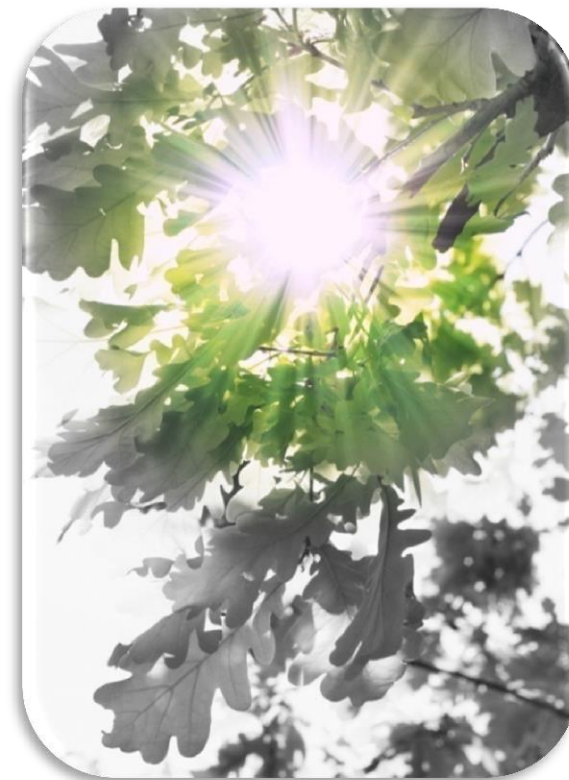
**Umowa o dofinansowanie: luty 2014**

**Okres realizacji projektu:**

**kwiecień 2014- wrzesień 2016**

### **Budżet projektu**

➤ całkowita wartość brutto	<b>2.642.645,87 zł</b>
➤ dofinansowanie z Mechanizmu Finansowego EOG oraz budżetu państwa (85 %)	<b>2.246.248,94 zł</b>
➤ budżety Gmin (15 %)	<b>396.396,93 zł</b>



## Cele projektu

- ✓ wypracowanie w ramach konsultacji społecznych wizji zagospodarowania wybranych przestrzeni publicznych (z których część zlokalizowana była nad rzekami i w obszarach zurbanizowanych)
- ✓ stworzenie korytarza przebiegającego dolinami rzek o funkcjach ekologiczno-rekreacyjnych
- ✓ przygotowanie niezbędnych dokumentów pozwalających na ubieganie się o środki zewnętrzne na kompleksową rewitalizację obszarów zielonych doliny Przemszy i Brynicy





# Zakres projektu obejmował :

- ✓ Plan rozwoju instytucjonalnego partnerstwa
- ✓ Szerokie konsultacje społeczne
- ✓ Kampanię informacyjną dla idei rewitalizacji obszarów doliny rzek Przemszy i Brynicy
- ✓ Strategię Obszaru Funkcjonalnego - zielona infrastruktura Zagłębia Dąbrowskiego
- ✓ Opracowanie oceny walorów przyrody ożywionej i nieożywionej wraz z modelem urbanistycznym w dolinie rzeki Przemszy”
- ✓ Koncepcję urbanistyczno – architektoniczną (konkurs)
- ✓ Dokumentację projektową dla Zagłębiowskiego Parku Linearnego



# Konsultacje społeczne

- ✓ socjologiczny projekt badawczy
- ✓ spotkania z mieszkańcami
- ✓ live planning
- ✓ raport końcowy jako wytyczne dla projektantów

**TWORZYMYS  
ZIELONE ZAGŁĘBIE!**



Więcej informacji o Zagłębiowskim Parku Linearnym i o badaniu  
zainteresuj się stronach internetowych ankieterów oraz:  
[www.dobrowa.pl](http://www.dobrowa.pl) [www.sieradz.pl](http://www.sieradz.pl)  
[www.poznan.pl](http://www.poznan.pl) [www.gdynia.pl](http://www.gdynia.pl)  
[www.skarzysko.pl](http://www.skarzysko.pl) [www.dabrowa.pl](http://www.dabrowa.pl)



Projekt pn. „Zagłębiowski Park Linearny – rewitalizacja obszaru funkcjonalnego doliny cieków Przemszy i Brynicy” w ramach wydatkowanego przez Ministerstwo Infrastruktury i Rozwoju Programu Regionalnego, Realizacji w ramach pomocy technicznej kompleksowej jednostki samorządu terytorialnego, dzięki sponsorowi oraz współfinansowaniu z przedmiotowymi instytucjami organizacyjnymi, dofinansowanego ze środków Mechanizmu Finansowego EOG i środków krajowych na lata 2009-2015

„Zagłębiowski Park Linearny – rewitalizacja obszaru funkcjonalnego doliny rzek Przemszy i Brynicy”

# Konsultacje społeczne





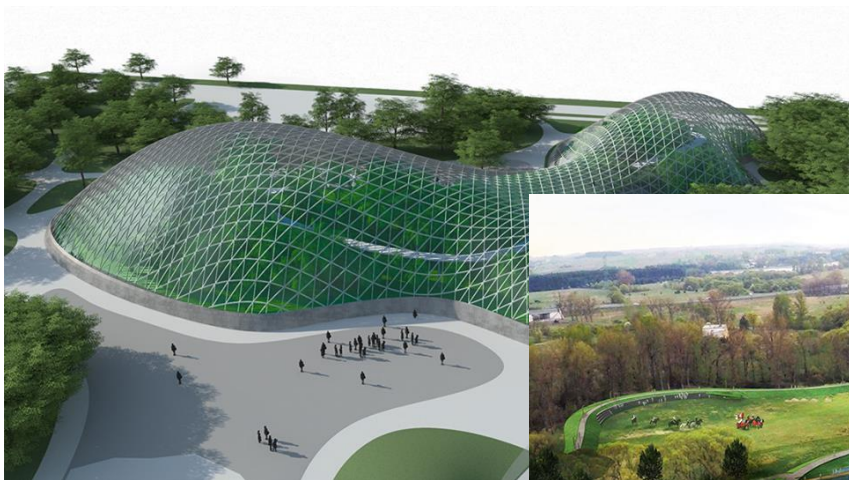
ZAGŁĘBIOWSKI  
**PARK LINEARNY**  
ZIELONE BARWY REGIONU



# Konkurs architektoniczny



ZAGŁĘBIOWSKI  
**PARK LINEARNY**  
ZIELONE BARWY REGIONU



# Efekt naszej współpracy ...

**„Zagłębiowski Park Linearny – rewitalizacja obszaru funkcjonalnego doliny rzek  
Przemszy i Brynicy”  
projektem kluczowym dla rozwoju Województwa Śląskiego  
(Kontrakt Terytorialny)**

**Regionalny Program Operacyjny Województwa Śląskiego na lata 2014 – 2020  
(procedura pozakonkursowa )  
Działanie 5.4 *Ochrona różnorodności biologicznej***

Dofinansowanie: **51.000.000,00 PLN**

Okres realizacji: **2017 – 2021**



# Dziękuję za uwagę

**Katarzyna Jurczak-Klocek**

**Urząd Miejski w Dąbrowie Górniczej**

**[kjurczak@dabrowa-gornicza.pl](mailto:kjurczak@dabrowa-gornicza.pl)**

**32/ 295-96-80**

