

Rozwój nasadzeń przyulicznych, realizacja miniskwerów i inne sposoby ograniczania zjawiska miejskiej wyspy ciepła w Lublinie



Paulina Sito

Biuro Miejskiego Architekta Zieleni , Urząd Miasta Lublin



- Tereny zieleni w Lublinie: **2,5 tys. ha** to 1/5 powierzchni Lublina w tym tzw. „zielenią urządzoną” = 1 tys. ha

- Nowe Studium: znaczący wzrost udziału zieleni w mieście do ok. 48 m²/mieszkańca (obecnie 26 m²/mieszkańca) **142 m²/mieszkańca** z terenami otwartymi i niezagospodarowanymi, parkami leśnymi, lasami, zielenią łąkową i nadrzeczną

- W ostatnich latach: **72 ha** nowych i zrewitalizowanych terenów zielonych

- **70 mln zł** na rewitalizację Ogrodu Saskiego i Parku Ludowego oraz budowę nowych parków: Zawilcowa i Jana Pawła II

Schemat Organizacyjny Biura Miejskiego Architekta Zieleni

Biuro Miejskiego Architekta Zieleni (MAZ) w Lublinie zostało utworzone 1 marca 2015. Zostało wydzielone z Wydziału Ochrony Środowiska Urzędu Miasta Lublin i podlega pod Departament Inwestycji i Rozwoju.

Początkowo w strukturze Biura znajdowały się dwa referaty:

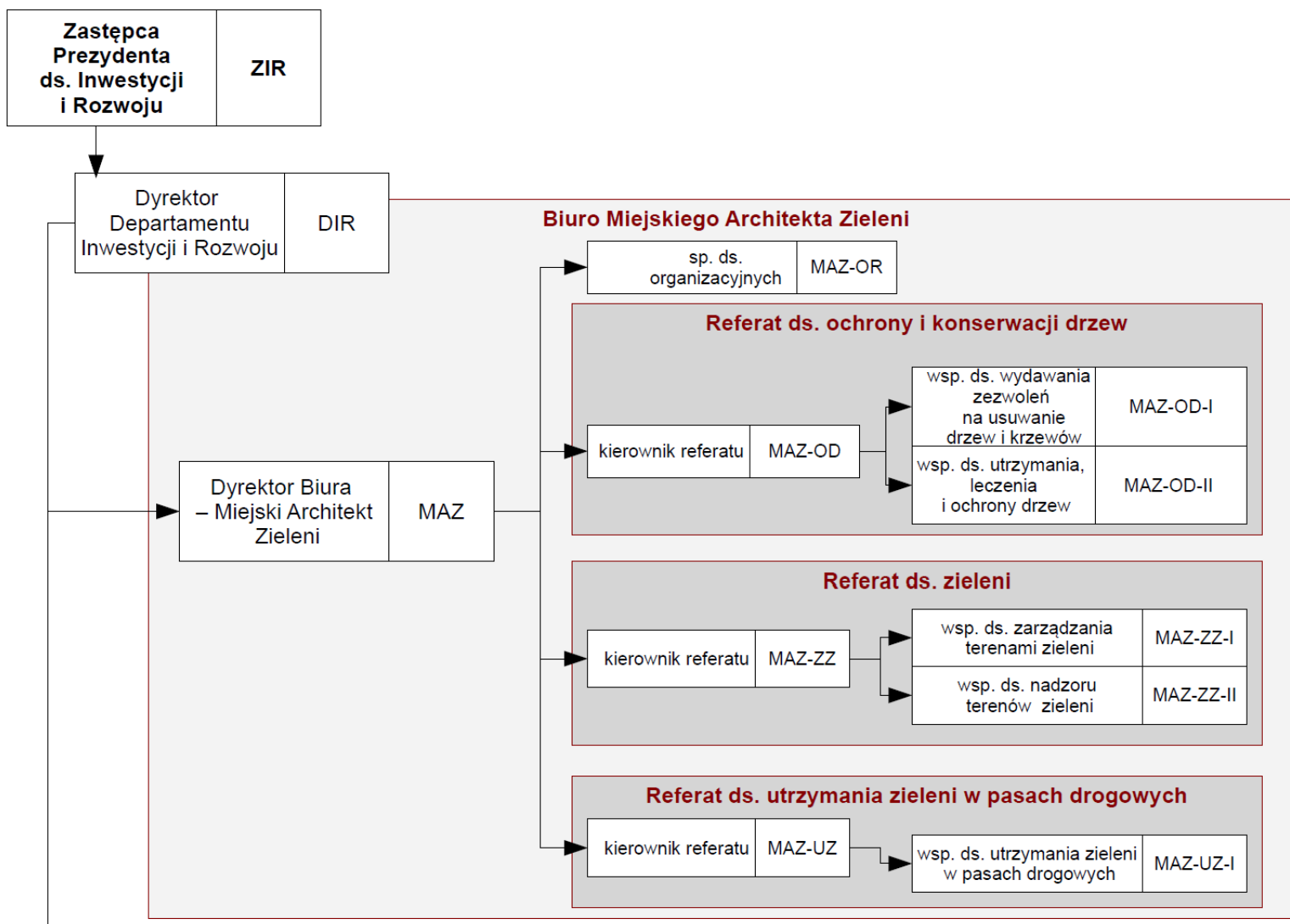
- ds. zieleni
- ds. zarządzania zielenią.

Referat ds. Zieleni - wydawanie zezwoleń dotyczących wycinki drzew i krzewów oraz naliczania opłat; ustalanie kar za usuwanie drzew i krzewów bez zezwolenia oraz niszczenie zieleni; realizacja programu leczenia i konserwacji starodrzewu, prowadzenie spraw dot. ustanawiania pomników przyrody.

Referat ds. zarządzania terenami zieleni - zadania z zakresu rozwoju i modernizacji istniejących terenów zieleni, planowania okolicznościowych dekoracji miasta, planowania nowych terenów zieleni, uczestnictwa w procesach inwestycyjnych pod kątem realizacji zieleni, nadzorowania prac związanych z zakładaniem oraz rekultywacją zieleni, udziału w odbiorach nowo zakładanych terenów zieleni, współpracy z podmiotami zewnętrznymi przy realizacji prac związanych z zieleni.

W 2019 roku w związku z włączeniem do MAZ utrzymania zieleni w pasach drogowych, struktura organizacyjna uległa zmianie (schemat organizacyjny).

Schemat Organizacyjny Biura Miejskiego Architekta Zieleni





Drzewa w Lublinie

- Liczba drzew do nasadzenia w ramach decyzji o wycinkach (lata 17-20): **8 750**
- Liczba drzew posadzonych staraniem MAZ: **1570**
- Kilkaset najcenniejszych, starych drzew objętych stałą opieką i leczeniem
- Podwojenie liczby pomników przyrody w mieście: 2015 r.: 25 (118 drzew); 2020 r.: 59 (246 drzew); w przygotowaniu dokumentacja na kolejnych 8 pomników i ochrona alei na ul. Gdańskiej



NOWE NASADZENIA PRZY INWESTYCJACH

- **Ogród Saski, 12 ha: rewaloryzacja zieleni parkowej, prace pielęgnacyjne przy starodrzewie, nasadzenia 170 000 sztuk roślin**
- **Park Ludowy, 23 ha: 638 nowych drzew**
- **Plac Litewski: 100 nowych drzew i 4476 krzewów**
- **Park Zawilcowa, 14 ha: nowy park na terenie po zrehabilitowanym po miejskim wysypisku śmieci, 2476 szt. nowych drzew, 86,5 tys. krzewów, 110,3 tys. roślin**
- **w planie: Park Nadrzeczny (70 ha): 4,5 km zielonego szlaku spacerowego; trasy krajobrazowo-educacyjne, nowe nasadzenia, modernizacja obecnych i rozbudowa ciągów pieszych i rowerowych**
- **w planie: zagospodarowanie Doliny Bystrzycy (22km): poza Parkiem Nadrzeczny także Park Rusałka oraz Ogród Jordanowski Przyjaźni, zagospodarowanie terenu i nowe nasadzenia**



Plan adaptacji do zmian klimatu Miasta Lublin

- Plan adaptacji do zmian klimatu Miasta Lublin do roku 2030

**Przyjęty Uchwałą nr 322/IX/2019 Rady Miasta Lublin
z dnia 5 września 2019 r.**



Oprócz Biura Miejskiego Architekta Zieleni, nowe nasadzenia roślin na terenach miejskich realizują również:

- Wydział Inwestycji i Remontów
- Wydział Gospodarki Komunalnej
- Zarząd Dróg i Mostów w Lublinie

Biuro MAZ realizuje także:



- nasadzenia w pasach drogowych
- rewitalizacja miejsc zdegradowanych lub nieurządzonych
- rewitalizacja miejsc niszczonych przez kierowców
- łąki kwietne wysiewane
- trawniki kwitnące/murawy ekstensywne wysiewane
- ograniczenie koszenia – program „Tu kosimy rzadziej”

Miejsca dla Ciebie

W 2017 roku powstało w Lublinie 5 skwerów nazywanych „Miejscami dla Ciebie” (MDC), które są wynikiem współpracy MAZ z Radą Kultury Przestrzeni (RKP) oraz referatem ds. Marketingu Miasta.

RKP jest społecznym ciałem doradczym przy Prezydencie m. Lublin. W skład RKP wchodzi architekci, architekci krajobrazu, planiści, społecznicy, kulturoznawcy, a konsultacje nad MDC trwały ponad rok.

Były to niewielkie przestrzenie „zagubione” w centrum miasta. Włączenie społeczników w myśl „user experience” pozwoliło na uzyskanie szerszej diagnozy potrzeb użytkowników, a co za tym idzie stworzenie wysokiej jakości przestrzeni.

Dzięki temu udało się uzyskać:

- lepszy układ funkcjonalno-przestrzenny,
- detal dekoracyjny nawiązujący do tożsamości miasta,
- elementy wyróżniające: pomarańczowe siedzisko, rower uruchamiający źródło wodny.

Projekt budowlany i wykonawczy tych skwerów, a także ich budowa były prowadzone przez Wydział Inwestycji i Remontów. Miejsca te cieszą się zainteresowaniem zarówno wśród studentów, rodziców z dziećmi jak i seniorów. Wydaje się, że ich powstanie pozwoliło na zmianę wizerunku lubelskiej ulicy, która w tym przypadku przestała być długą trasą, którą trzeba pokonać w drodze do celu jednostajnie, lecz można na niej znaleźć miejsce do zatrzymania się, odpoczynku.

Praca nad tym projektem rozpoczęła się zimą 2015r., realizacja nastąpiła w roku 2017, ale efekt jaki udało się wypracować jest satysfakcjonujący zarówno dla RKP, UM a przede wszystkim dla mieszkańców.

Miejsca dla Ciebie

Przed realizacją

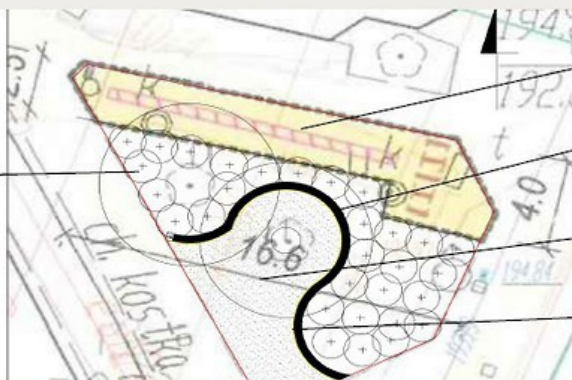


ul. Zesłańców Sybiru

Miejsca dla Ciebie

Projekt

Projekt zagospodarowania terenu zieleni publicznej
"Miejsce dla Ciebie" - fragment ulicy Hempła



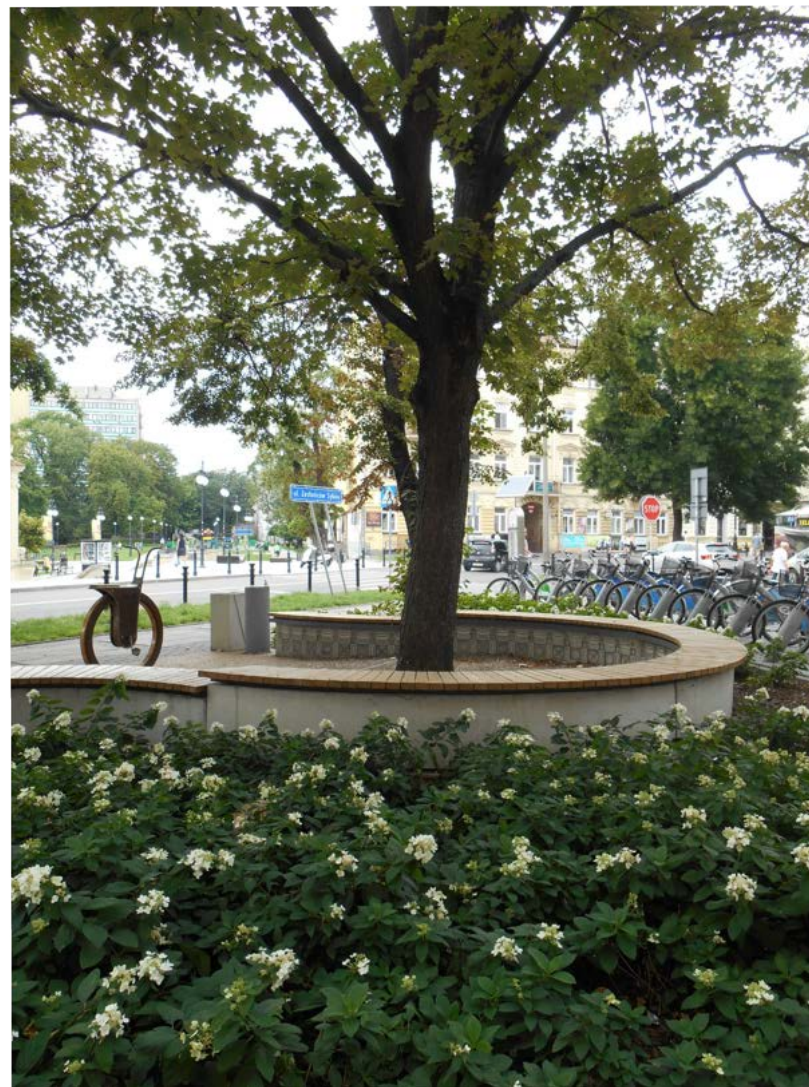
- stacja rowerowa
- drewnane siedziska-
podstawa beton architektoniczny
- nawierzchnia
wodoprzepuszczalna
- ledowe podświetlenie
ławek



lokalizacja

Miejsca dla Ciebie

Po realizacji



Miejsca dla Ciebie

Przed realizacją



ul. Krótka

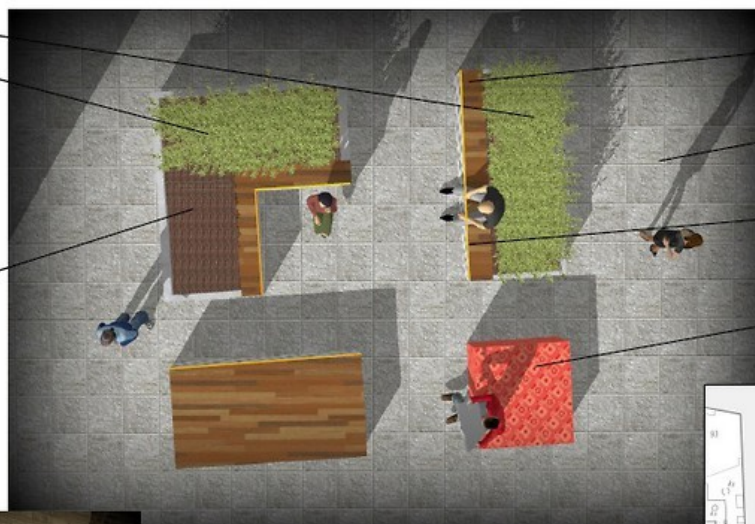
Miejsca dla Ciebie

Projekt

Projekt zagospodarowania terenu zieleni publicznej
"Miejsce dla Ciebie" - fragment ulicy Krótkiej



laurowiśnia wschodnia-
Prunus laurocerasus



drewnane siedziska-
podstawa beton architektoniczny

nawierzchnia
z płyt betonowych 50x50

ledowe podświetlenie
ławek

siedzisko
z tworzywa sztucznego



lokalizacja

Miejsca dla Ciebie

Po realizacji



ul. Krótka

Miejsca dla Ciebie

Przed realizacją



ul. Chmielarczyka

Miejsca dla Ciebie

Projekt

Projekt zagospodarowania terenu zieleni publicznej
"Miejsce dla Ciebie" - fragment ulicy Chmielarczyka



drewnane siedziska-
podstawa beton architektoniczny

nawierzchnia
wodoprzepuszczalna

ledowe podświetlenie
ławek



funkia
Hosta- 'Patriot'



runianka-
Pachysandra terminalis



jasminowiec wonny-
Philadelphus coronarius



runianka-
Pachysandra terminalis



lokalizacja

Miejsca dla Ciebie

Po realizacji



ul. Chmielarczyka

Miejsca dla Ciebie

Przed realizacją



ul. Lipowa 12

Miejsca dla Ciebie

Projekt



ul. Lipowa 12

Miejsca dla Ciebie

Po realizacji



ul. Lipowa 12

Miejsca dla Ciebie

Przed realizacją



ul. Lipowa (przy cmentarzu)

Miejsca dla Ciebie

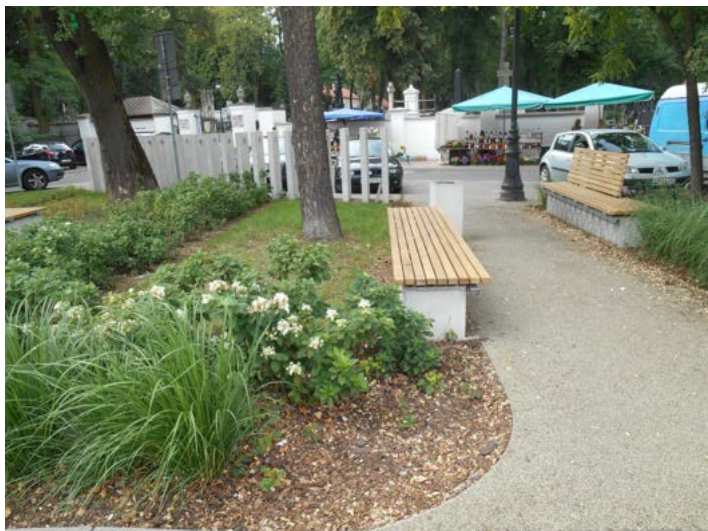
Projekt



ul. Lipowa (przy cmentarzu)

Miejsca dla Ciebie

Po realizacji



ul. Lipowa (przy cmentarzu)



NGO

ZIELONY BUDŻET

Zielony Budżet powstał z inicjatywy Prezydenta Krzysztofa Żuka.

To odpowiedź na dużą liczbę wniosków związanych z zielenią składanych do Budżetu Obywatelskiego. Dzięki „ZB” każdy mieszkaniec miasta ma wpływ na tworzenie nowych terenów zieleni lub rewitalizację istniejących.

Celem jest poprawa jakości życia mieszkańców oraz funkcjonalności miejskich terenów zieleni.

Zielony Budżet jest narzędziem szybkiej, prostej komunikacji pomiędzy interesantem a „wykonującym” (urzędem). Pozwolił na skrócenie czasu od zgłoszenia zagadnienia do realizacji.



NGO

ZIELONY BUDŻET

Lublin był pierwszym miastem, które wprowadziło Zielony Budżet, realizując tzw. „zielone” projekty mieszkańców

Rocznie trafia na ten cel **2 mln zł**

Projekty zgłaszają mieszkańcy, a komisja złożona z ekspertów decyduje, które będą realizowane

Zielony Budżet 2017-2019:

- 55 projektów
- 436 drzew, 36 tys krzewów, 6,2 tys bylin

Zielony Budżet 2020:

- 38 projektów

SKWERY



Renowacja skwerów – Plac Balickiego

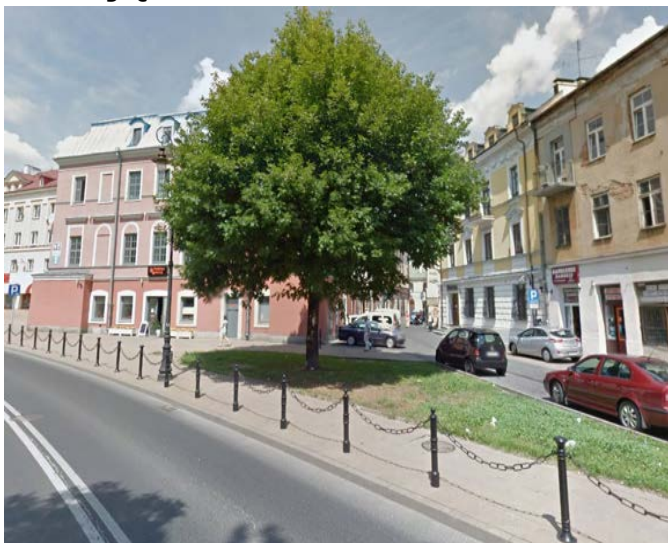


Skwer im. S. Kalinowskiego

Po realizacji



Przed realizacją



Skwerek przy ul. Szmaragdowej



Skwerek przy ul. Szmaragdowej



Podwórko przy ul. Jezuickiej (przy Baszcie) na Starym Mieście



Podwórko przy ul. Jezuickiej (przy Baszcie) na Starym Mieście



ul. Dulęby – skwer po rewitalizacji



Przed realizacją

Po realizacji



Przed realizacją



ul. Śniadeckiego

Po realizacji



Przed realizacją



ul. Dziesiąta

Po realizacji



Przed realizacją



Po realizacji

Przed realizacją



ul. Kunickiego



Po realizacji



Po realizacji



ul. Kunickiego

Przed realizacją



Po realizacji



ul. Lwowska

Zielona Sala Wykładowa

Po realizacji



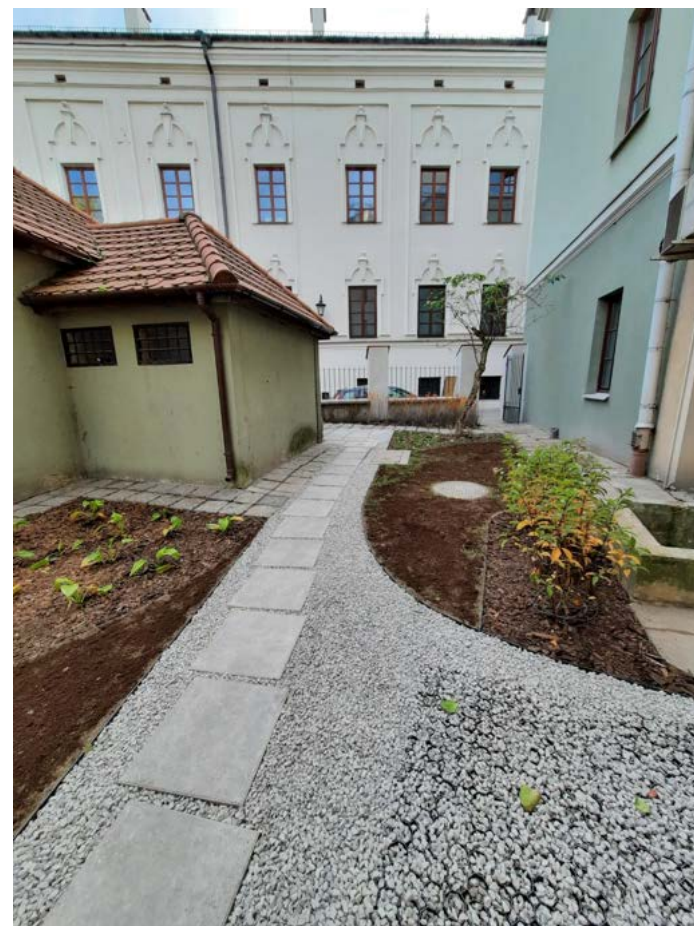
ul. Cyrulicza

Podwórko przy ul. Jezuickiej

Przed realizacją



Po realizacji



Podwórko przy ul. Jezuickiej

Przed realizacją



Po realizacji



Podwórko przy ul. Jezuickiej

Przed realizacją



Po realizacji



Tu kosimy rządziej



Tu kosimy rządziej



RONDA

Przed realizacją



Po realizacji



Rondo im. bł. ks. Emiliana Kowcza

Rondo im. Wojciecha Kilara

Przed realizacją



Po realizacji



Przed realizacją



Po realizacji



Rondo im. Generała Leona Berbeckiego

Przed realizacją



Rondo im. Generała Leona Berbeckiego

Po realizacji



Rondo im. Prezydenta Ronalda Reagana

Przed realizacją



Rondo im. Prezydenta Ronalda Reagana

Po realizacji

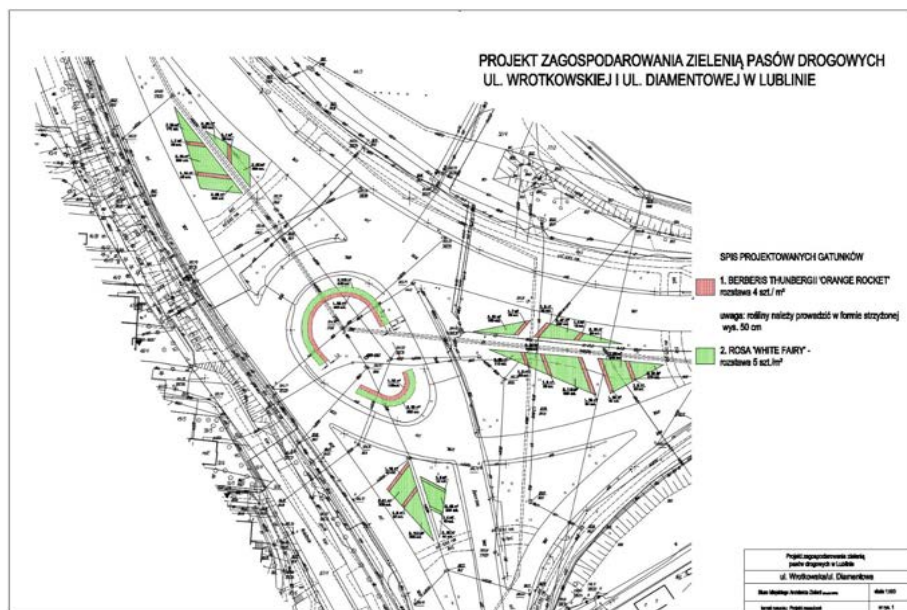


Rondo im. bł. ks. bp. Władysława Górala

Przed realizacją



Po realizacji



ZAGOSPODAROWANE PASY DROGOWE



ul. A. Zelwerowicza





Przed realizacją

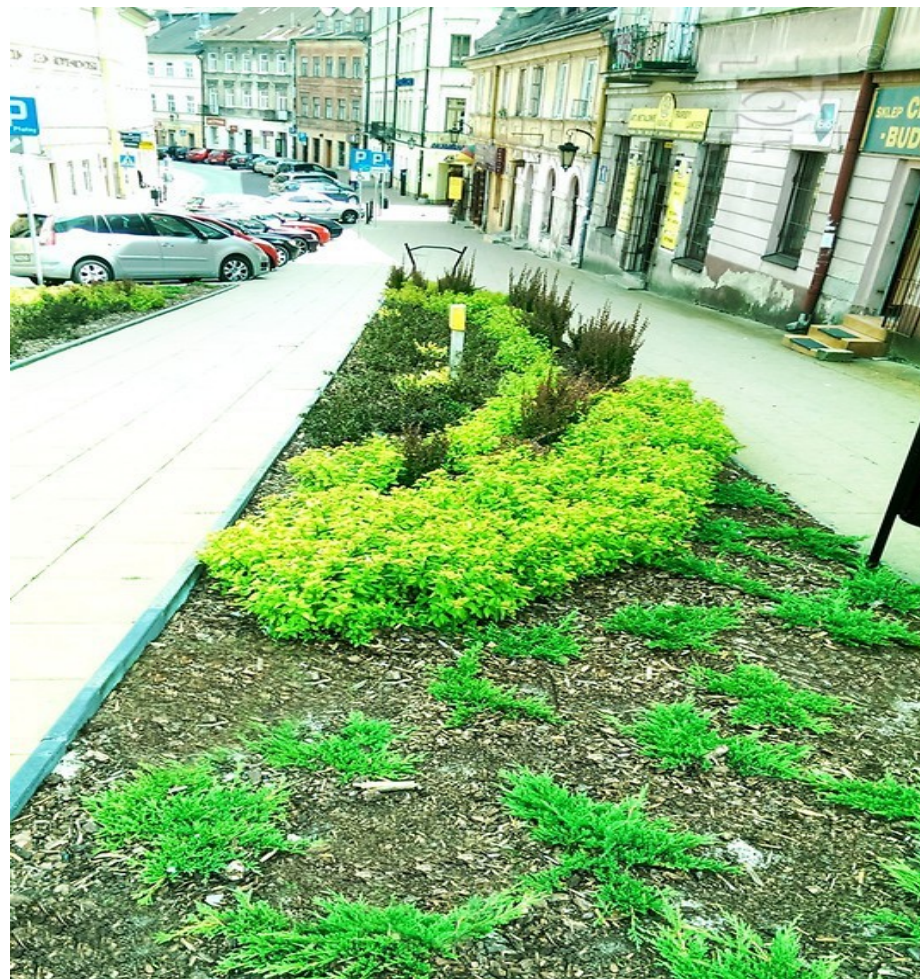


Po realizacji

ul. Kowalska



Przed realizacją



Po realizacji

al. Tysiąclecia

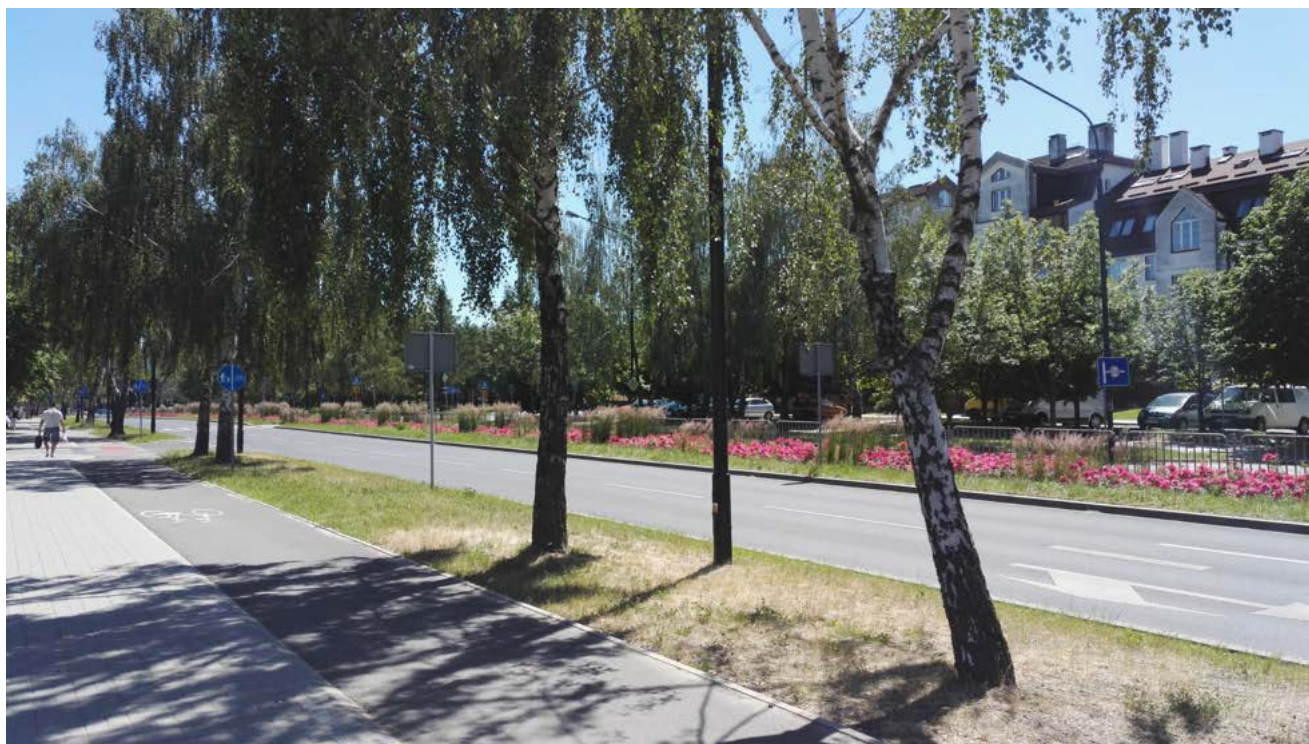


Przed realizacją



Po realizacji

al. Kompozytorów Polskich





ul. Ogrodowa



ul. Roztocze



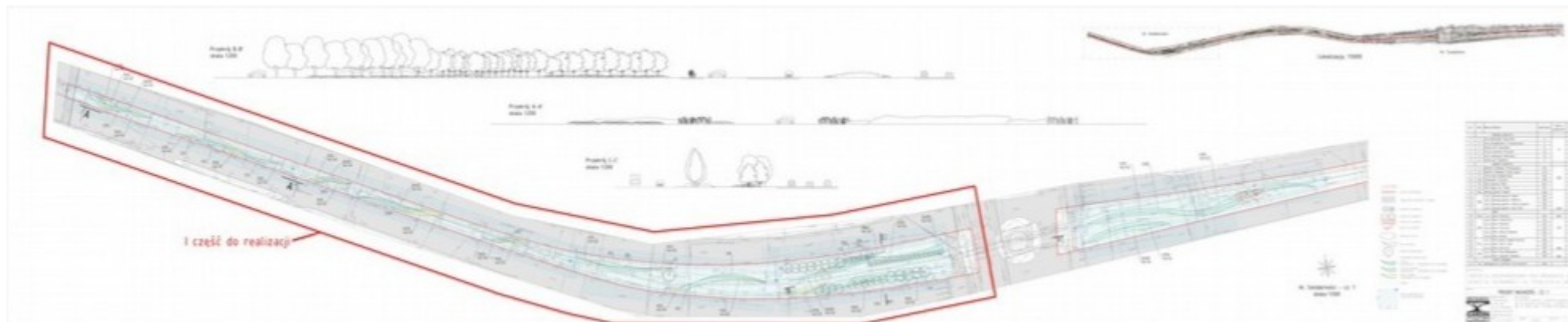
Przed realizacją



Po realizacji



a. Solidarności



a1. Solidarności



ul. Bohaterów Monte Cassino

Przed realizacją



Po realizacji



Ochrona terenów przed rozjeżdżaniem

ul. Muzyczna



Przed realizacją



Po realizacji

ul. Gliniana/Nadbystrzycka

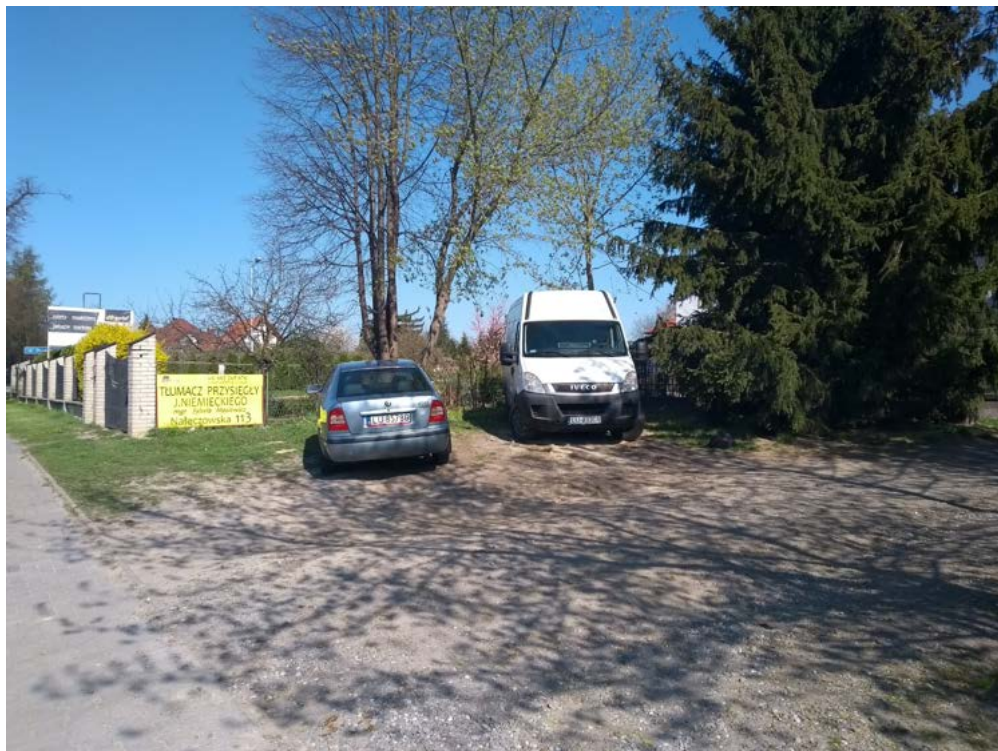


Przed realizacją



Po realizacji





Przed realizacją

Po realizacji



Przed realizacją



Po realizacji

Przed realizacją



Po realizacji



Łąki kwietne



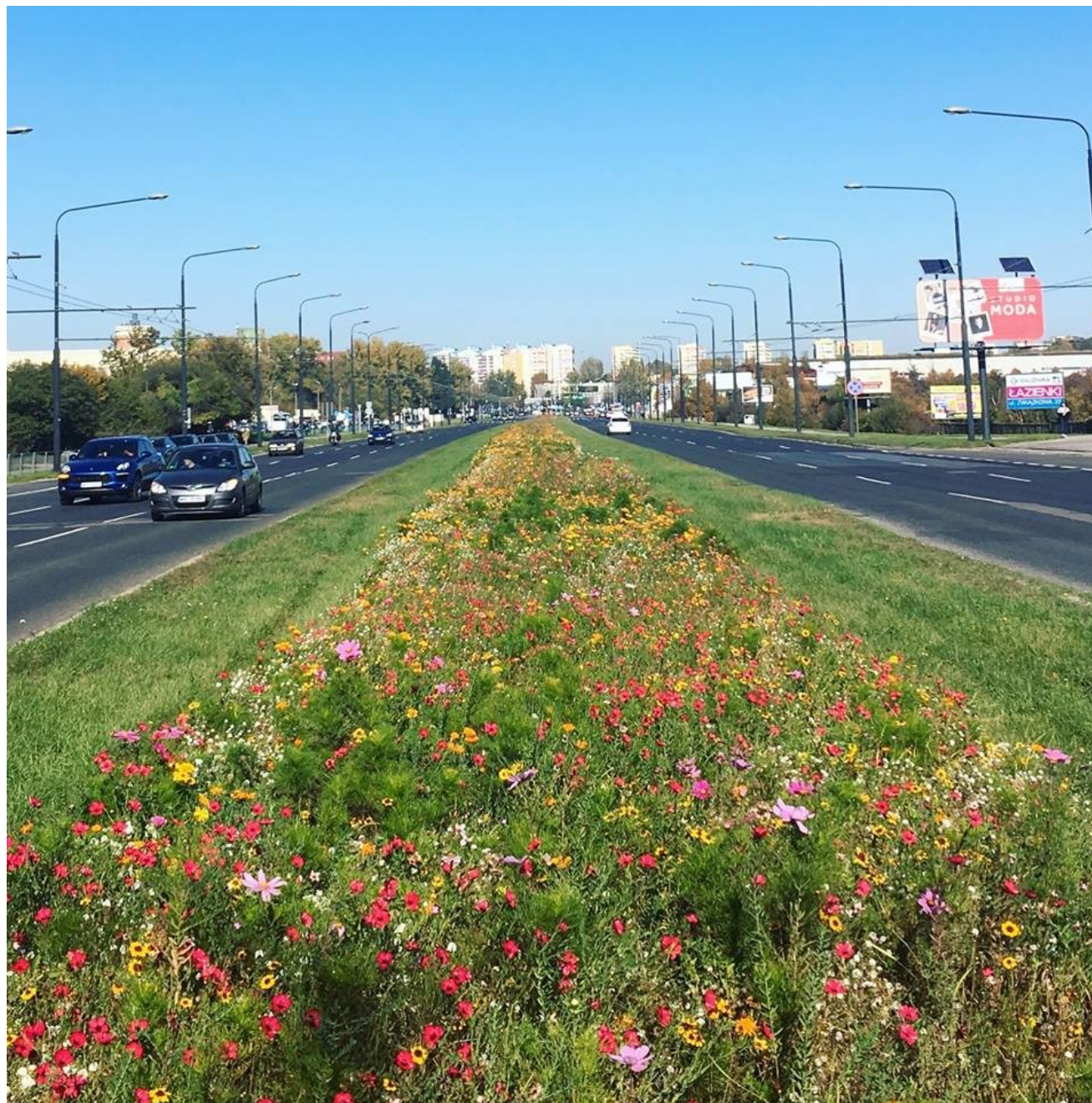
ul. Głęboka

Łąki kwietne



Zalew Zemborzycki

Łąki kwietne



al. Unii Lubelskiej

Łąki kwietne



ul. Nałęczowska

ŁĄKI KWIETNE



ul. Bernardyńska

ŁĄKI KWIETNE



ul. Jana Pawła II

Pnącza na ekranach



Al. Solidarności
ul. Poligonowa
ul. Sikorskiego
ul. Zelwerowicza – 2 odcinki

POPRAWA WARUNKÓW ŻYCIA DRZEW W MIEŚCIE

ul. Chopina



Przed realizacją

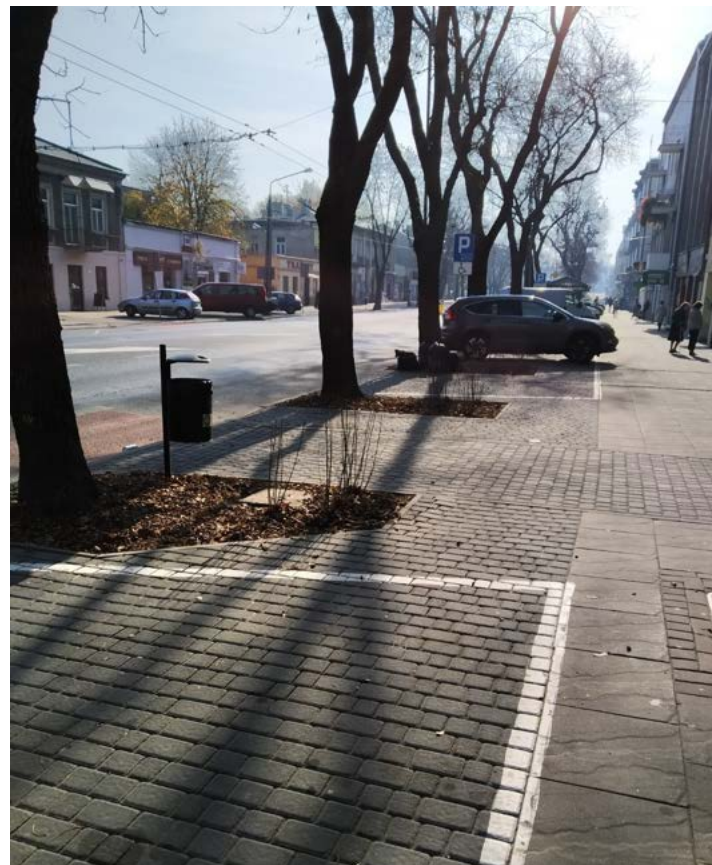


Po realizacji

ul. Zamojska



Przed realizacją



Po realizacji

Leczenie drzew - kasztanowce



ul. Świętochowskiego

Pułapki feromonowe



Ochrona drzew na ul. Świętochowskiego

Zabiegi mikoryzowe



ul. Radziszewskiego

Ustanawianie pomników przyrody



ODTWARZANIE SZPALERÓW DRZEW W CENTRUM MIASTA

ul. Kapucyńska



Przed realizacją



Po realizacji

ul. Kołłątaja



Przed realizacją



Po realizacji

ul. Kołłątaja



Przed realizacją



Przed realizacją



ul. Krakowskie Przedmieście

CO JEST



CO CHCEMY UZYSKAĆ

ul. Krakowskie Przedmieście

CO JEST



CO CHCEMY UZYSKAĆ

ul. Krakowskie Przedmieście

W trakcie prac



W trakcie prac



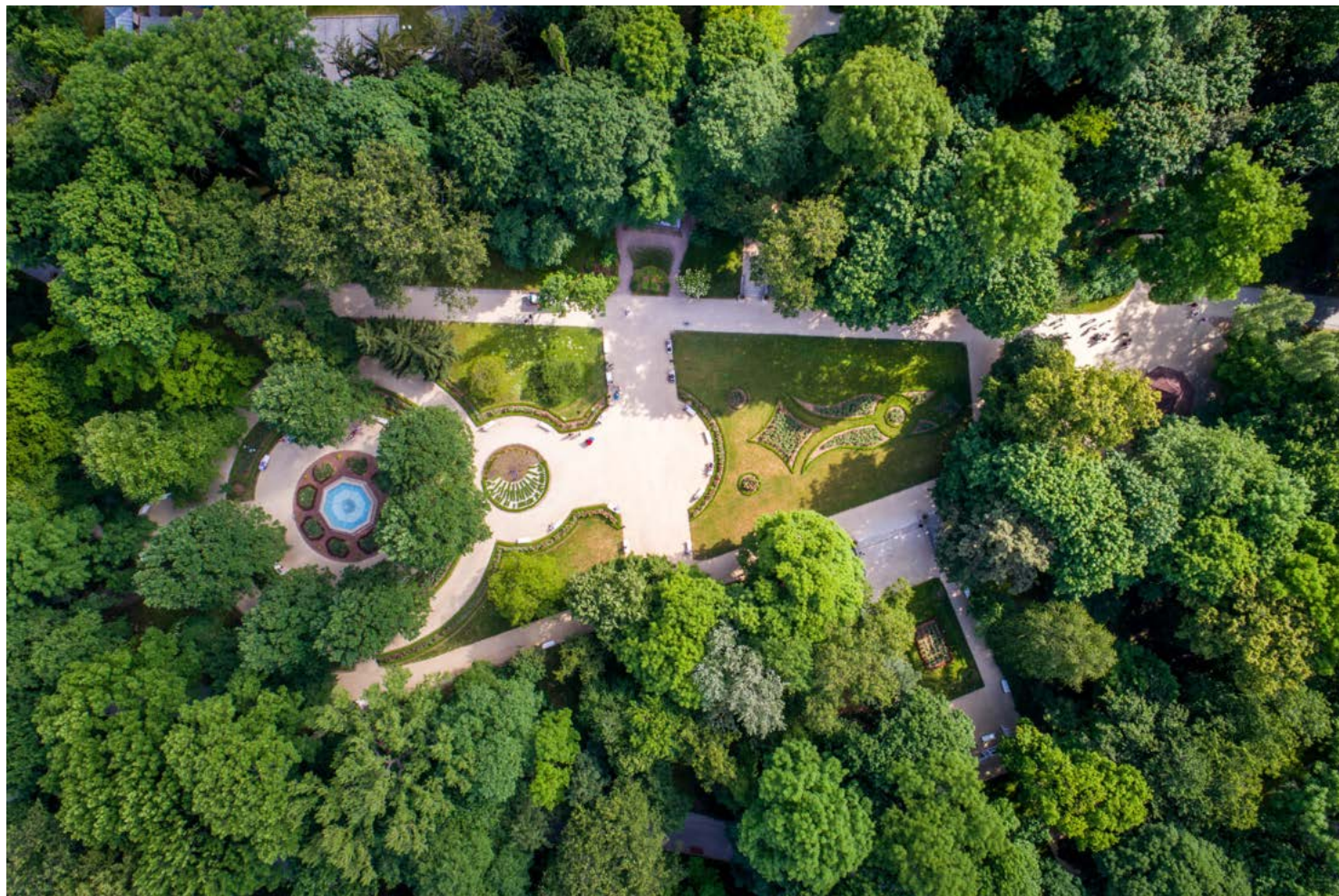
ul. Krakowskie Przedmieście

W trakcie prac



Projekt





Dziękuję za uwagę.