

**Interreg** 

CENTRAL EUROPE European Union  
European Regional  
Development Fund

**LUMAT**

TAKING  
**COOPERATION**  
FORWARD



Katowice, 10 grudnia 2020 r.

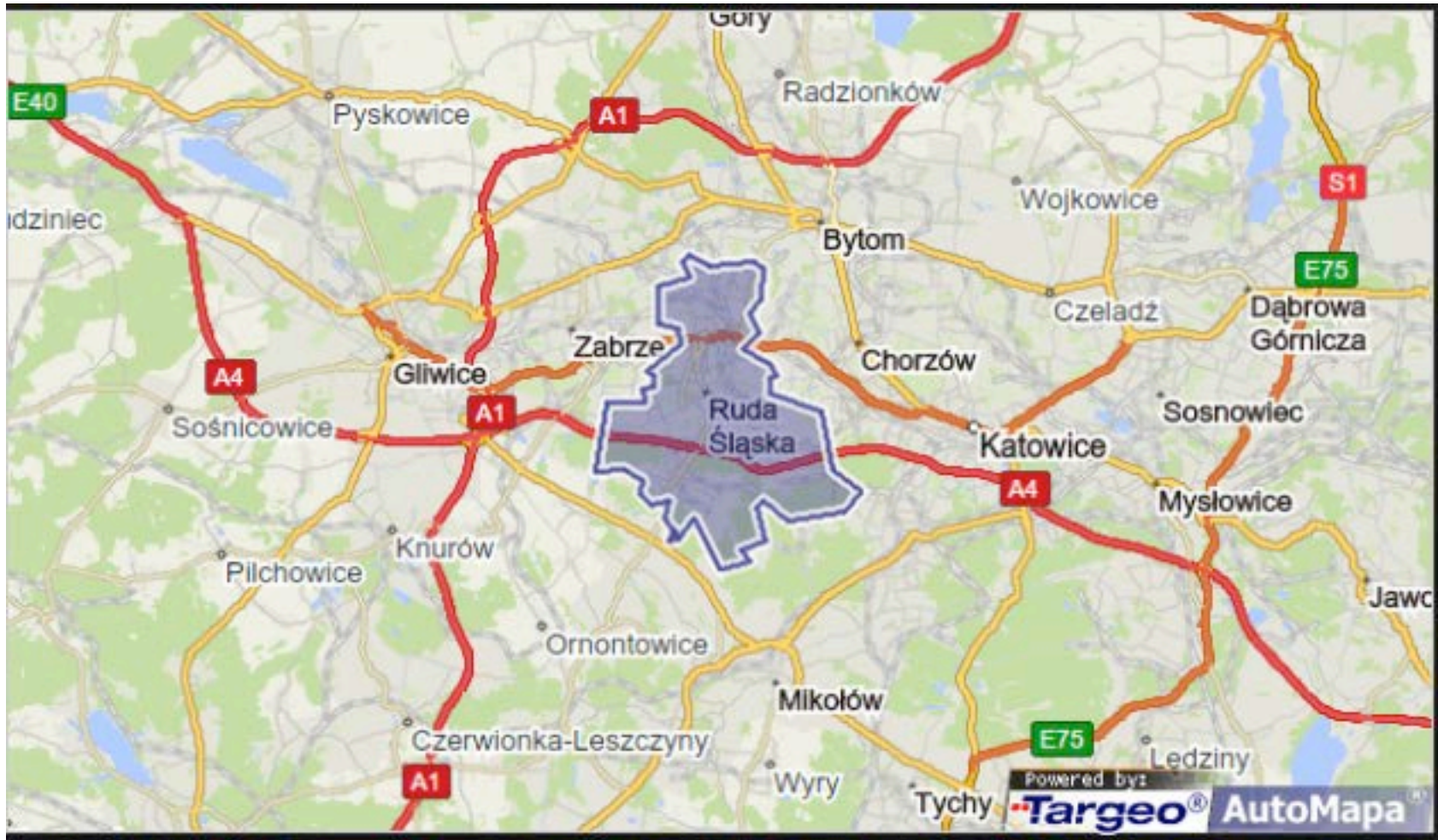


**Rewitalizacja zwałowiska pocynkowego -  
od idei do realizacji**



Adam Bartela, Michał Adamczyk

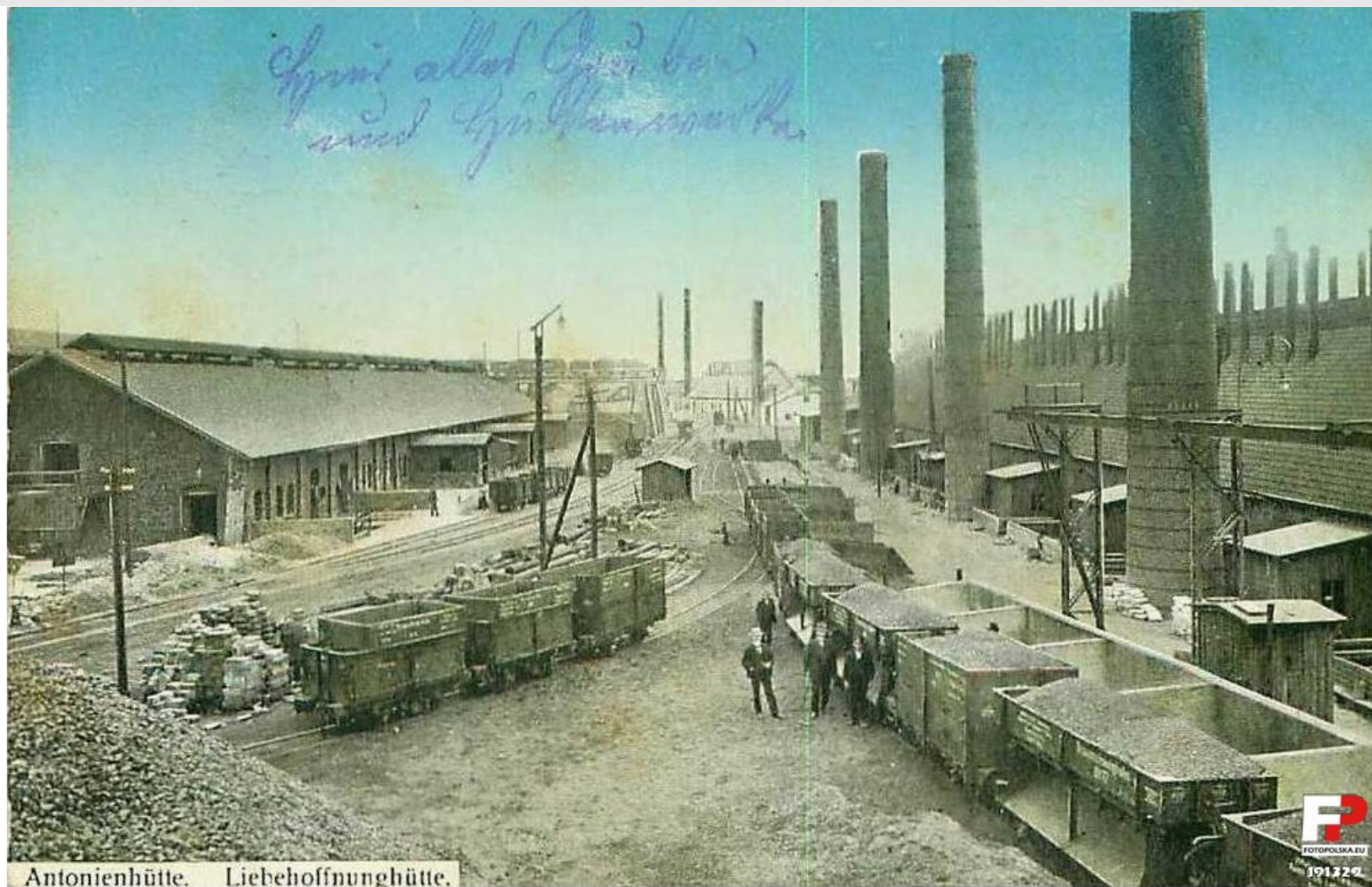
# POŁOŻENIE MIASTA



# WIRES - 1883 ROK



# HISTORIA MIEJSCA





# WYNIKI WARSZTATÓW

## HALDA ZA CH DOMINO

TRASY ROWEROWE, SPACEROWE  
ŚCIEŻKI EDUKACYJNE  
(OPISY REZULTY GEOLOGIA)  
TRASY ROWEROWE BEZSPODZIEWIANKO

TRASY NARCIARSTWA BIEGĄCEGO  
MIEJSCA NA SANKI

ŁAWKI, KOSZE, TOALETY, STODAJKI  
PROGRAMY

BASTROUJĄCY (DROBNE PUNKTY)

PUNKT WIDOKOWY  
(DROBNE PUNKTY NA TERENIE)  
PŁYWAŁOK  
WIDOKOWY  
ROZBUDOWA  
WIEŻA  
KŁOPODÓZ

ZAPLECZE SPORTOWE  
TOALETY, PRYSZNICE  
WYPOŻYCZALNIA SPRZĘTU

PARKINGI

ZACHOWAĆ, PÓŚWIĘCENIE CUMIENIOWO  
WYKONANIE, WYKONANIE WISZĄCEJ  
(LAWY ŚWIAT)

UPORZĄDKOWANIE TERENU

ŚCIEŻKI DLA PSÓW

OPŁACENIE, MONITORING

"ŚCIEŻKA ZDROWIA"  
SIĘGANIE NA PŁOCIE

MIEJSCA NA PICNIE / GRILLA  
- ORGANIZACJA I ZARZĄDZANIE

TOR DLA ROLIKARZY  
(NIE MA WYKONANIE)

SKNIPARK

SEKTOR BIEG - ŚCIEŻKI

# LOKALIZACJA PROJEKTU



## LUMAT NUMBERS



**13**

PARTNERS



**7**

COUNTRIES



**7**

PILOT ACTIONS



**3**

WORK PACKAGES

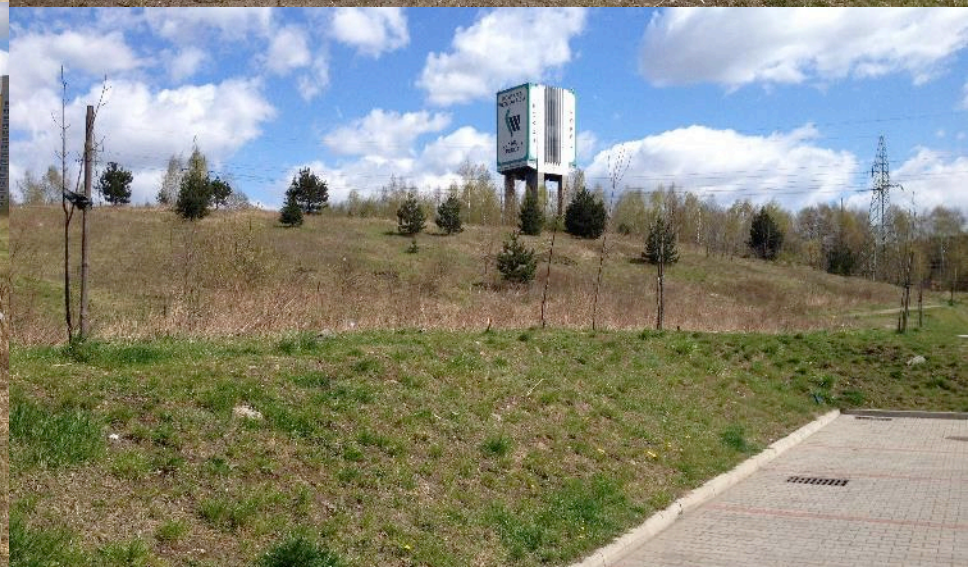


TAKING COOPERATION FORWARD















# KONSULTACJE SPOŁECZNE



# KONSULTACJE PROJEKTU



1. Formowanie i stabilizacja północnych zboczy hałdy
2. Remediacja i fitostabilizacja górnej warstwy
3. Budowa systemu ścieżek, alejek
4. Instalacja oświetlenia
5. Budowa systemu monitoringu
6. Budowa infrastruktury rekreacyjnej: punkty widokowe, miejsca do grilowania, elementy siłowni napowietrznej, plac zabaw, ścieżka edukacyjna

## LICZBY:

- Powierzchnia inwestycji - 63 735 m<sup>2</sup>
- Północna skarpa poddana transformacji - 12 366 m<sup>2</sup>
- Obszar objęty remediacją i fitostabilizacją - 12 266 m<sup>2</sup>
- Południowe zbocze wraz z polami metalofitów - 17 778 m<sup>2</sup>
- Tor dla BMX - 2 071 m<sup>2</sup>
- Ścieżki, alejki - 4 387 m<sup>2</sup>





## Cechy charakterystyczne:

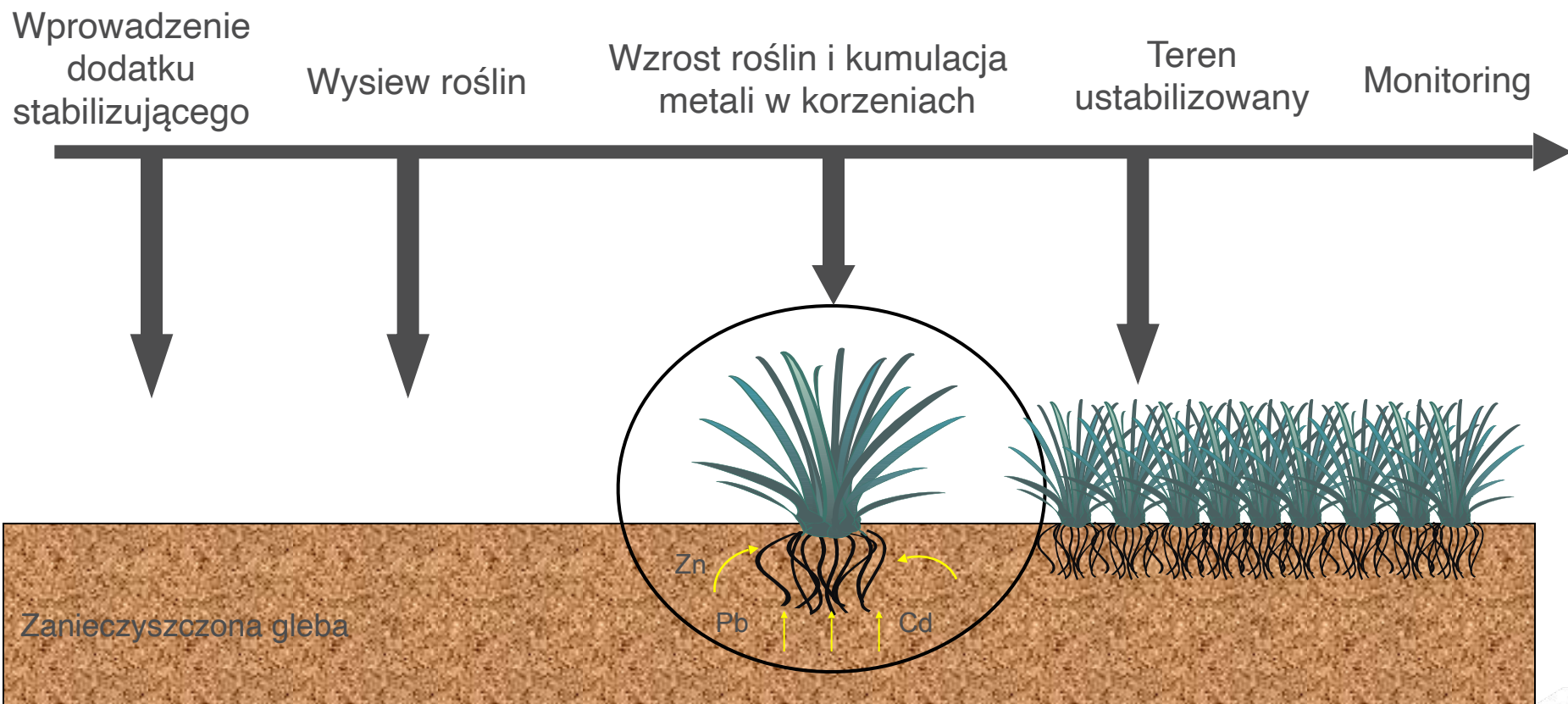
- tolerancja na wysokie stężenia zanieczyszczeń w glebie,
- zdolność wytworzenia na powierzchni gleby zwartej okrywy roślinnej wraz z silnie rozwiniętym systemem korzeniowym,
- kumulacja zanieczyszczeń w korzeniach i niskie ich wynoszenie do części nadziemnych,
- niewielkie wymagania odnośnie warunków siedliskowych oraz odporność na lokalne warunki klimatyczne

## Stosowane gatunki:

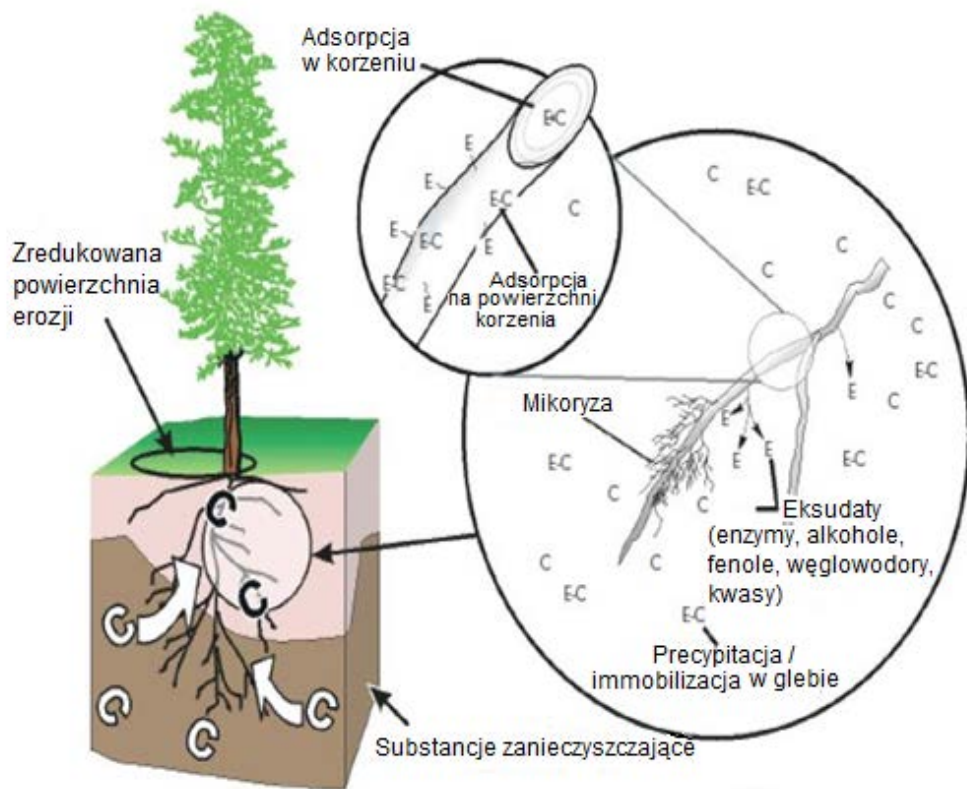
- kostrzewa czerwona (*Festuca rubra*)
- kostrzewa trzcinowa (*Festuca arundinacea*)
- życica trwała (*Lolium perenne*)
- śmiełek darniowy (*Deschampsia caespitosa*)
- mietlica pospolita (*Agrostis capilaris*)



# FITOSTABILIZACJA WSPOMAGANA - ETAPY



## FITOSTABILIZACJA



Immobilizacja  
zanieczyszczeń poprzez  
adsorpcję na korzeniach i  
akumulację przez  
korzenie



nie ma zmian w całkowitej  
zawartości MC w glebie,  
ograniczenie biodostępności MC  
w glebie oraz ich pobierania  
przez rośliny



# „ŚWIADKOWIE HISTORII”

Miasto Ruda Śląska posiada długą historię sięgającą do początków przemysłowej rewolucji.

Dlatego też pozostawiono skałę świadek, spieki pohnutnicze oraz kadzie odlewnicze, jako forma przestrzennej instalacji.

Całość dopełnia trasa z tablicami edukacyjnymi



# TRAKT RUDZKI - WIREK



AMFITEATR

HAŁDA POCYNKOWA

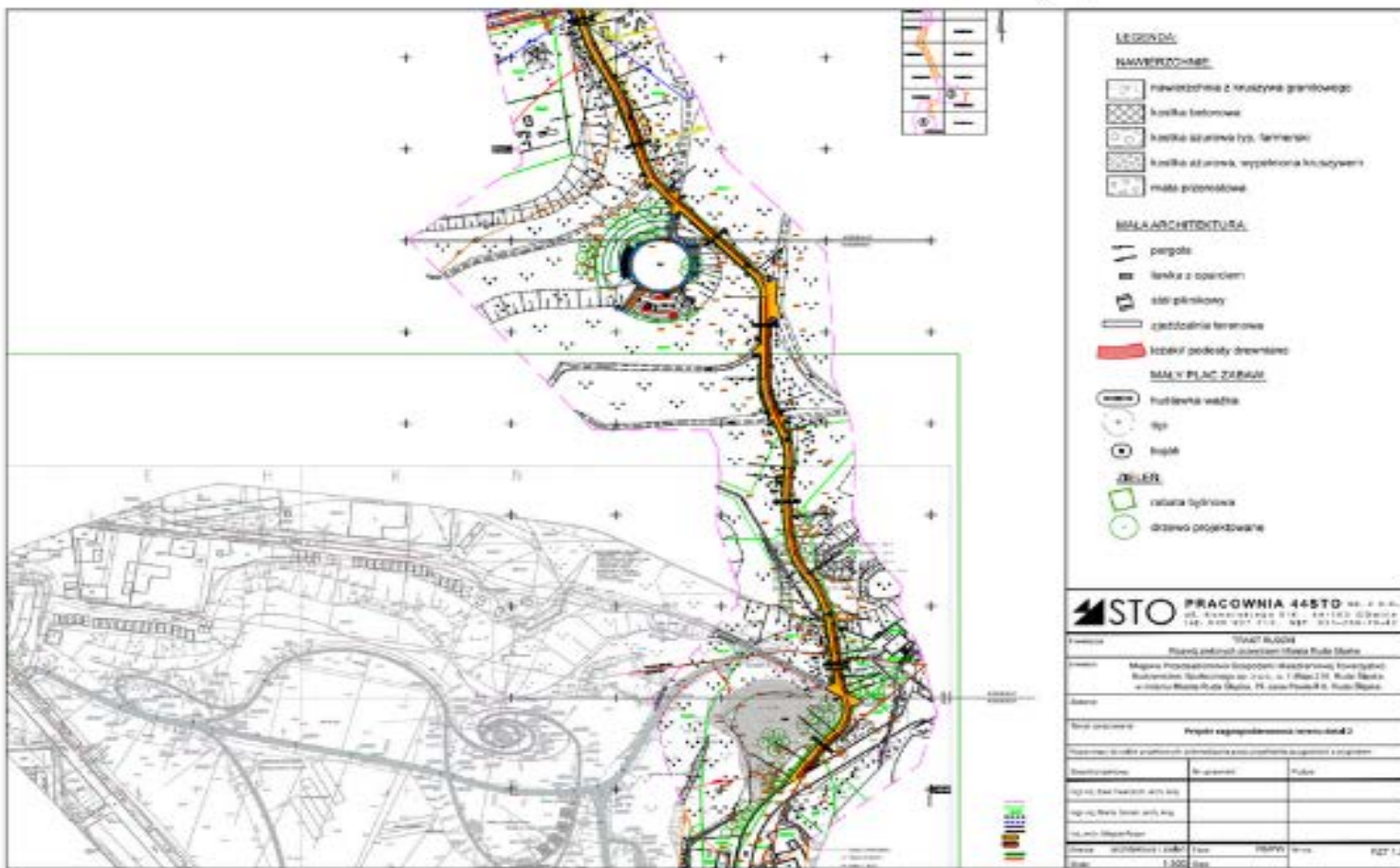
SKWER PRZY UL. TUWIMA

SKWER PRZY UL. NIEMCEWICZA



# HAŁDA JEST ELEMENTEM WIĘKSZEGO ZAŁOŻENIA PN. "TRAKT RUDZKI"

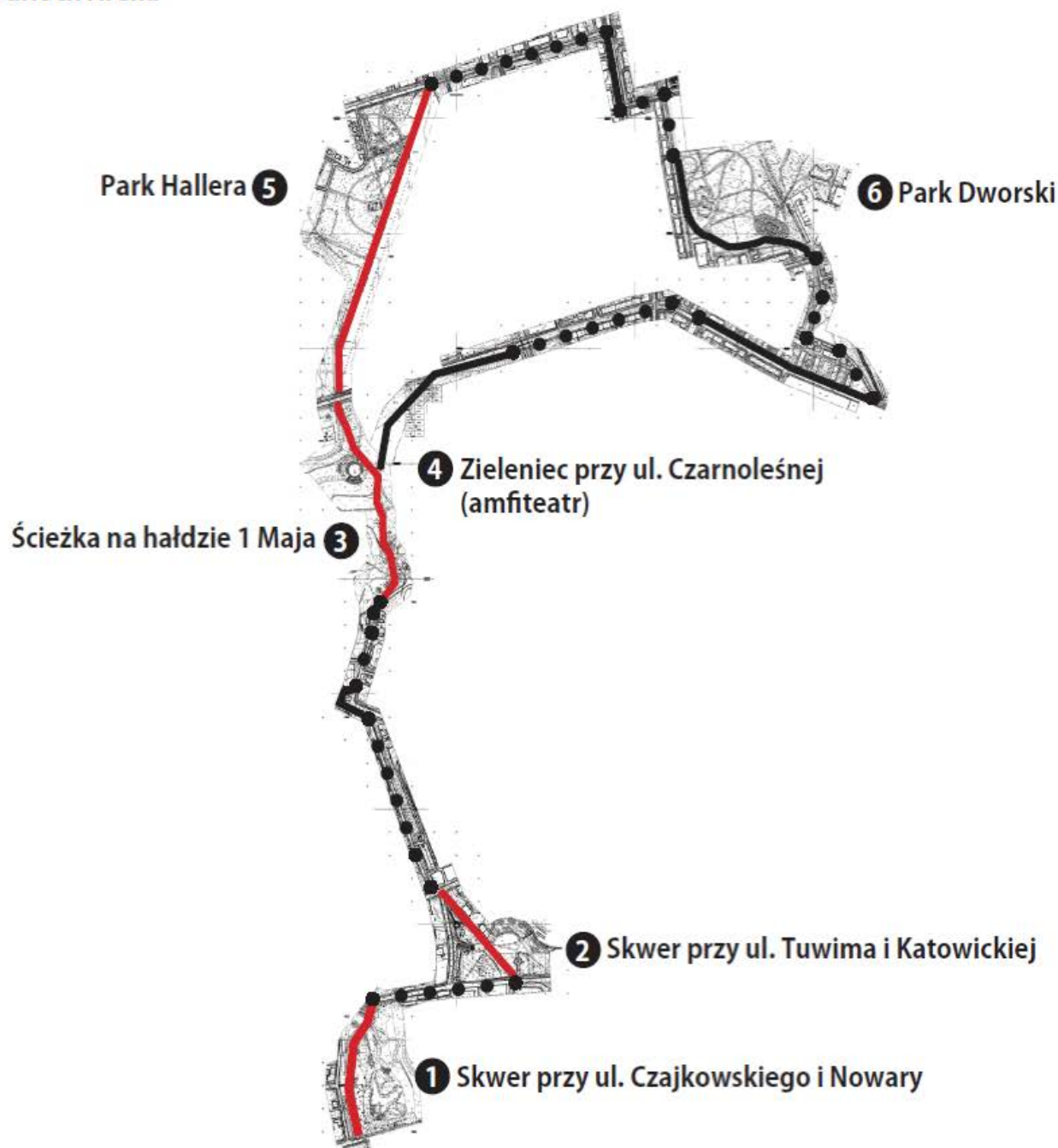
## 3. HAŁDA 1 MAJA zagospodarowanie terenu



↑ 7 Burloch Arena

# TRAKT RUDZKI

przebieg trasy



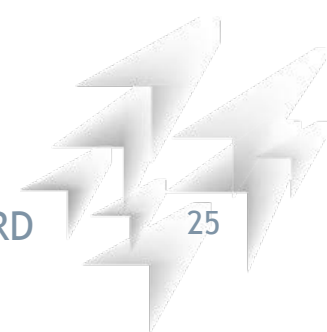
# PODSTAWOWE FUNKCJE NOWEJ PRZESTRZENI

-  PLAC ZABAW
-  ŚCIEŻKI SPACEROWE
-  PUNKT WIDOKOWY
-  TERENOWY TOR DLA BMX
-  SIŁOWNIA NAPOWIETRZNA
-  MIEJSCA DO GRILOWANIA
-  HAMAKI
-  KADZIE ODLEWNICZE
-  POLE DO GRY
-  SZEŚCIANY - INSTALACJA
-  EKSPOZYCJA - POLA METALOFITÓW
-  ZJEŹDŹALNIA
-  TOR SANECZKOWY
- 

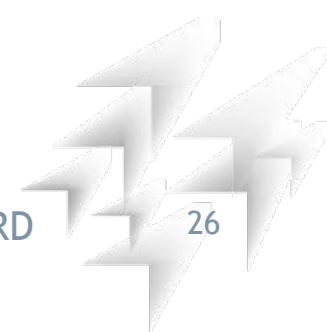
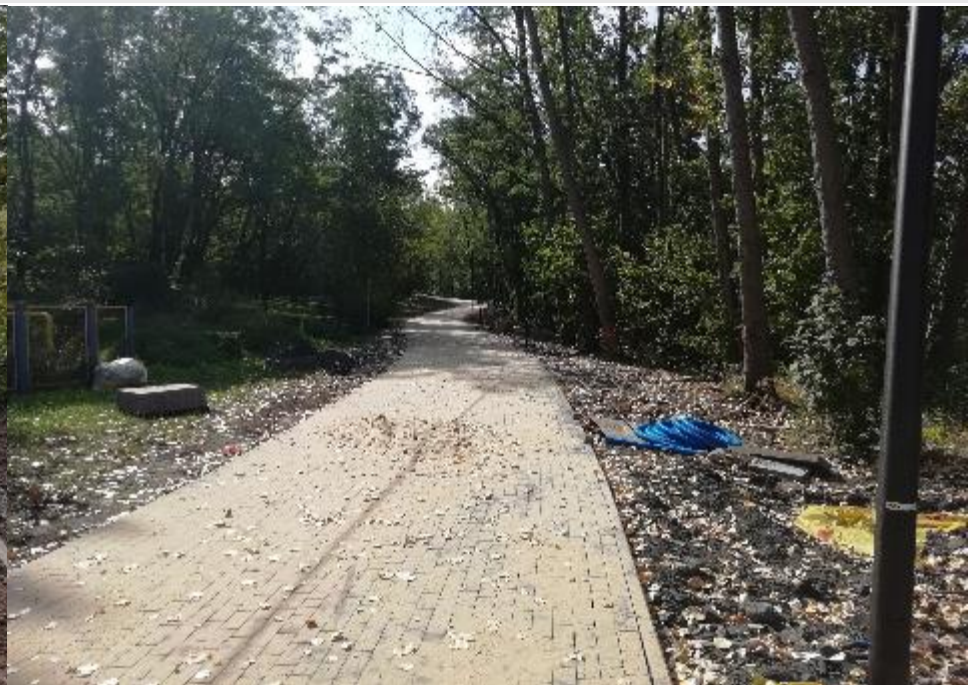




# WYSIEW SPECJALNYCH GATUNKÓW TRAW ORAZ KSZTAŁTOWANIE ŚCIEŻEK SPACEROWYCH



# HAŁDA BĘDZIE JEDNYM Z ELEMENTÓW RÓWNOCZEŚNIE POWSTAJĄCEGO TRAKTU RUDZKIEGO



# WIDOK NA GÓRKĘ WIDOKOWĄ NA TLE SZYBU GÓRNICZEGO KWK POKÓJ



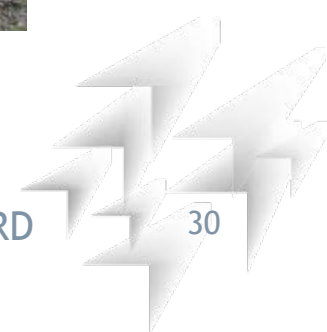
# WIDOK Z GÓRKI WIDOKOWEJ NA ZACHODNIĄ STRONĘ



# PIERWSZE EFEKTY REKULTYWACJI PÓLNOCNYCH ZBOCZY HAŁDY



# SKAŁA ŚWIADEK - PRZEKRÓJ PRZEZ HAŁDĘ



# PRÓBA OŚWIETLENIA, METALOFITY









## GÓRA ANTONIA

HERCEGMEZŐ VÁROSI ÖNKÖZMŰTARTÁSI KÖZPONT

A Góra Antonia a Hercegmező városi önkormányzatának tulajdonában áll. A park területén a városi önkormányzat által fenntartott Góra Antonia emlékműve található. A park területén a városi önkormányzat által fenntartott Góra Antonia emlékműve található. A park területén a városi önkormányzat által fenntartott Góra Antonia emlékműve található.















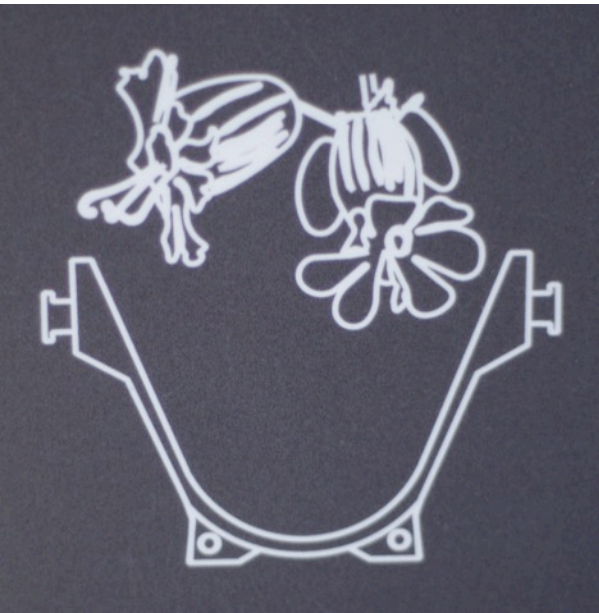
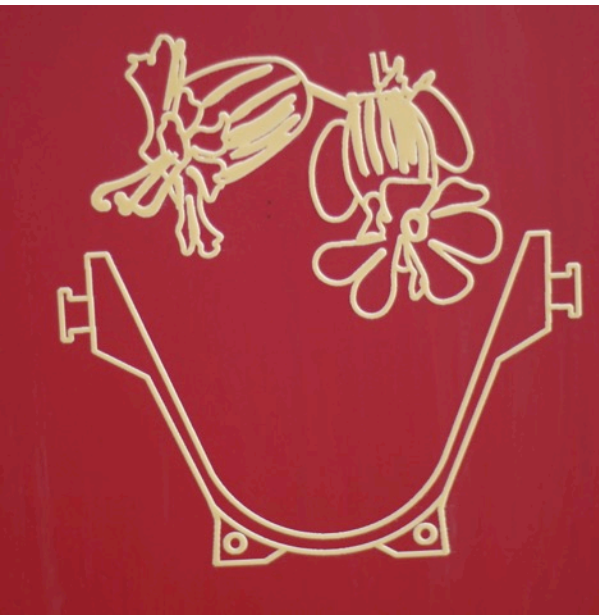








# SYSTEM IDENTYFIKACJI WIZUALNEJ



# GÓRA ANTONIA

## CO TO JEST OSIEDLE PATRONACKIE?

Współczesny wygląd dzielnicy Ficusus jest diametralnie różny od historycznego. Osiedle otoczone jest współczesną zabudową, ale dzięki wpisowi w 1978 roku do rejestru zabytków, możemy dziś oglądać ten bezcenny zabytek. W końcu lat 90. XX wieku, osiedle obiektów przeznaczono na usługi i gastronomię, przez co osiedle stało się miejscem bardzo atrakcyjnym i chętnie odwiedzanym przez turystów. Od 19 października 2006 „Kolonja robotnicza Ficusus”, znajduje się na trasie Szlaku Zabytków Techniki Województwa Śląskiego



Na zachodnim krańcu osiedla Ficusus zachowały się tzw. „domy uchodźców”, zbudowane na początku lat 20. XX w., z myślą o emigrujących z niemieckiej części Śląska powstańcach śląskich i działaczach plebisycytowych. Są to dwukondygnacyjne budynki wielorodzinne z wysokim uskokowym dachem czterospadowym, o elewacjach tynkowanych z delikatną dekoracją.



Na zakończeniu ciągu zabudowy osiedla Ficusus, u zbiegu ulicy Kubiny i 1 Maja, dominuje w przestrzeni smukła bryła zabytkowego kościoła ewangelickiego z lat 1901-1902. Kościół wzniesiony został z czerwonej cegły, w stylu neogotyckim - popularnym w budownictwie sakralnym przełomu wieków. Autorem projektu jest wrocławski architekt Feliks Henry.



## GÓRA ANTONIA

### PTAKI ODWIEDZAJĄCE HALDĘ

Dobrze jest czasem przyleść na haldę wczesnym rankiem, wtedy możemy posłuchać ptaków, które jeżeli wolą wczesne godziny dnia. Gdy przychodzi południe zwykle zastywiają się wśród koron drzew i trudno je wypatrzeć. Nie ma tu zbiornika wodnego, co mocno ogranicza różnorodność ptactwa. Mimo to posłuchajmy śpiewu kosa i sikorek. Gdy nie ma tu zbyt wielu ludzi, a trawa jest już wysoka, można zobaczyć kotorowego bazanta. Zwykle też ucieka przed nami jeden lub kilka zajęcy.

MAZUREK



BOGATKA



KOS



RUDZIK



ZIĘBA

MODRASZKA



SÓJKA



BAZAŃT























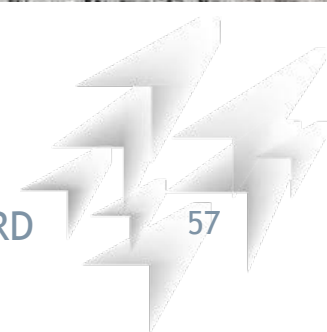








# REKULTYWACJA POZWOLIŁA NA UPORZĄDKOWANIE GARAŻY BLASZANYCH



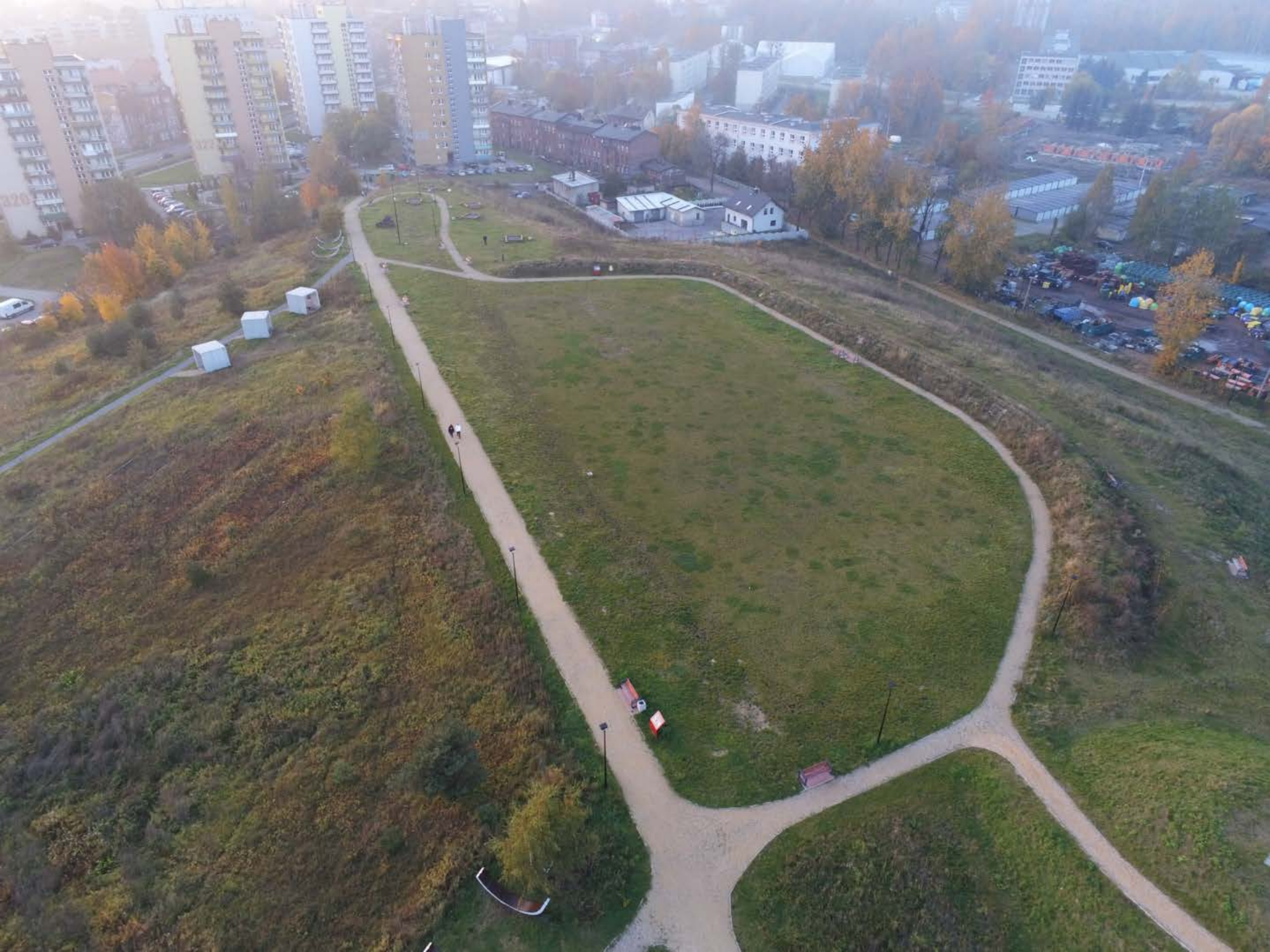




















# RUDA Śląska

Dziękuję za uwagę

